

# InStat'

Raport podsumowujący. 2022-07-15 - 2022-11-13

Rozgrywki:

Poland. Fortuna 1 Liga

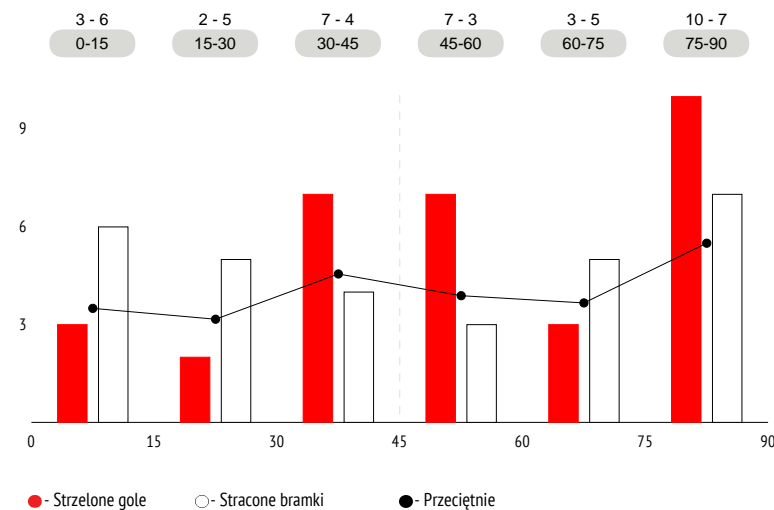


### Bramki zdobyte w trakcie meczu

	↓	1. połowa	2. połowa	0-15 min	15-30 min	30-45 min	45-60 min	60-75 min	75-90 min
1 Tychy	32	12 38%	20 63%	3 9%	2 6%	7 22%	7 22%	3 9%	10 31%
2 Łódź	32	16 50%	16 50%	8 25%	1 3.1%	7 22%	3 9%	6 19%	7 22%
3 Arka Gdynia	31	18 58%	13 42%	6 19%	5 16%	7 23%	6 19%	4 13%	3 10%
4 Chrobry Głogów	29	11 38%	18 62%	5 17%	1 3.4%	5 17%	2 7%	6 21%	10 34%
5 Bruk-Bet	29	12 41%	17 59%	2 7%	7 24%	3 10%	7 24%	7 24%	3 10%
6 Stal R	29	14 48%	15 52%	6 21%	6 21%	2 7%	8 28%	4 14%	3 10%
7 Puszcza	28	17 61%	11 39%	5 18%	6 21%	6 21%	4 14%	1 3.6%	6 21%
8 Podbeskidzie	26	7 27%	19 73%	4 15%	-	3 12%	6 23%	5 19%	8 31%
9 Gornik L	25	15 60%	10 40%	5 20%	4 16%	6 24%	3 12%	3 12%	4 16%
10 Ruch Chorzów	25	9 36%	16 64%	2 8%	2 8%	5 20%	4 16%	6 24%	6 24%
11 Wisła Kraków	24	12 50%	12 50%	2 8%	5 21%	5 21%	5 21%	2 8%	5 21%
12 Odra	23	11 48%	12 52%	2 9%	4 17%	5 22%	2 9%	2 9%	8 35%
13 Katowice	21	10 48%	11 52%	5 24%	3 14%	2 10%	5 24%	3 14%	3 14%
14 Zagłębie	20	11 55%	9 45%	1 5%	1 5%	9 45%	2 10%	2 10%	5 25%
15 Chojniczanka	20	9 45%	11 55%	3 15%	4 20%	2 10%	2 10%	2 10%	7 35%
16 Resovia	18	10 56%	8 44%	2 11%	4 22%	4 22%	2 11%	3 17%	3 17%
17 Sandecja	15	5 33%	10 67%	1 7%	2 13%	2 13%	-	4 27%	6 40%
18 SKRA	10	3 30%	7 70%	1 10%	-	2 20%	2 20%	3 30%	2 20%
ŚREDNIA	24	11 46%	13 54%	3.5 14%	3.2 13%	4.6 19%	3.9 16%	3.7 15%	6 23%



### Bramki w trakcie meczu - Tychy



### Bramki stracone w poszczególnych fragmentach meczu

	↓	1. połowa	2. połowa	0-15 min	15-30 min	30-45 min	45-60 min	60-75 min	75-90 min
1 Odra	35	15 43%	20 57%	4 11%	6 17%	5 14%	5 14%	7 20%	8 23%
2 Chojniczanka	30	13 43%	17 57%	5 17%	3 10%	5 17%	6 20%	4 13%	7 23%
3 Tychy	30	15 50%	15 50%	6 20%	5 17%	4 13%	3 10%	5 17%	7 23%
4 Resovia	28	10 36%	18 64%	4 14%	3 11%	3 11%	6 21%	4 14%	8 29%
5 Sandecja	27	10 37%	17 63%	3 11%	2 7%	5 19%	5 19%	8 30%	4 15%
6 SKRA	27	11 41%	16 59%	2 7%	1 3.7%	8 30%	5 19%	4 15%	7 26%
7 Gornik L	25	12 48%	13 52%	4 16%	3 12%	5 20%	2 8%	2 8%	9 36%
8 Arka Gdynia	25	9 36%	16 64%	2 8%	4 16%	3 12%	2 8%	5 20%	9 36%
9 Podbeskidzie	25	11 44%	14 56%	3 12%	2 8%	6 24%	5 20%	4 16%	5 20%
10 Chrobry Głogów	23	11 48%	12 52%	4 17%	4 17%	3 13%	4 17%	4 17%	4 17%
11 Stal R	23	15 65%	8 35%	4 17%	4 17%	7 30%	2 9%	2 9%	4 17%
12 Zagłębie	23	10 43%	13 57%	4 17%	2 9%	4 17%	3 13%	6 26%	4 17%
13 Wisła Kraków	22	9 41%	13 59%	3 14%	4 18%	2 9%	5 23%	4 18%	4 18%
14 Bruk-Bet	22	15 68%	7 32%	4 18%	4 18%	7 32%	3 14%	-	4 18%
15 Puszcza	19	9 47%	10 53%	4 21%	2 11%	3 16%	4 21%	1 5%	5 26%
16 Katowice	18	8 44%	10 56%	2 11%	1 6%	5 28%	2 11%	5 28%	3 17%
17 Ruch Chorzów	18	11 61%	7 39%	2 11%	5 28%	4 22%	3 17%	-	4 22%
18 Łódź	17	8 47%	9 53%	3 18%	2 12%	3 18%	5 29%	1 6%	3 18%
ŚREDNIA	24	11 46%	13 54%	3.5 14%	3.2 13%	4.6 19%	3.9 16%	3.7 15%	6 23%



### Różnica bramek

	↓	1. połowa	2. połowa	0-15 min	15-30 min	30-45 min	45-60 min	60-75 min	75-90 min
1 Łódź	15	8	7	5	-1	4	-2	5	4
2 Puszcza	9	8	1	1	4	3	0	0	1
3 Ruch Chorzów	7	-2	9	0	-3	1	1	6	2
4 Bruk-Bet	7	-3	10	-2	3	-4	4	7	-1
5 Stal R	6	-1	7	2	2	-5	6	2	-1
6 Arka Gdynia	6	9	-3	4	1	4	4	-1	-6
7 Chrobry Głogów	6	0	6	1	-3	2	-2	2	6
8 Katowice	3	2	1	3	2	-3	3	-2	0
9 Wisła Kraków	2	3	-1	-1	1	3	0	-2	1
10 Tychy	2	-3	5	-3	-3	3	4	-2	3
11 Podbeskidzie	1	-4	5	1	-2	-3	1	1	3
12 Gornik L	0	3	-3	1	1	1	1	1	-5
13 Zagłębie	-3	1	-4	-3	-1	5	-1	-4	1
14 Chojniczanka	-10	-4	-6	-2	1	-3	-4	-2	0
15 Resovia	-10	0	-10	-2	1	1	-4	-1	-5
16 Odra	-12	-4	-8	-2	-2	0	-3	-5	0
17 Sandecja	-12	-5	-7	-2	0	-3	-5	-4	2
18 SKRA	-17	-8	-9	-1	-1	-6	-3	-1	-5



### Gole stracone z

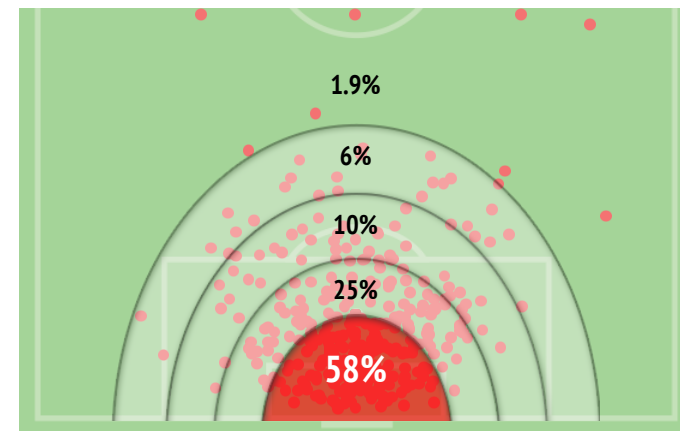
		Srednia odległość z której zdobyto bramki	z pola karnego	spoza pola karnego
1	Odra	12	30 86%	5 14%
2	Gornik L	11.9	21 84%	4 16%
3	Resovia	11.7	22 79%	6 21%
4	SKRA	10.9	20 74%	7 26%
5	Chrobry Glogow	10	20 87%	3 13%
6	Chojniczanka	10	24 80%	6 20%
7	Tychy	9.8	26 87%	4 13%
8	Zaglebie	9.3	20 87%	3 13%
9	Sandecja	8.9	22 81%	5 19%
10	Puszcza	8.6	13 68%	6 32%
11	Arka Gdynia	8.2	23 92%	2 8%
12	Bruk-Bet	8.1	19 86%	3 14%
13	Lodz	8.1	15 88%	2 12%
14	Stal R	7.6	20 87%	3 13%
15	Katowice	7.4	16 89%	2 11%
16	Wisla Krakow	7	20 91%	2 9%
17	Ruch Chorzow	6.7	17 94%	1 6%
18	Podbeskidzie	6.3	24 96%	1 4%
ŚREDNIA		9	21 85%	3.6 15%



### Gole strzelone z

		Srednia odległość z której zdobyto bramki	z pola karnego	spoza pola karnego
1	Resovia	12.1	10 56%	8 44%
2	Stal R	11.3	22 76%	4 14%
3	Bruk-Bet	11.1	23 79%	6 21%
4	Chojniczanka	10.5	15 75%	5 25%
5	Tychy	10	24 75%	6 19%
6	Arka Gdynia	9.7	28 90%	2 6%
7	Podbeskidzie	9.7	22 85%	4 15%
8	Lodz	9.4	27 84%	4 13%
9	Chrobry Glogow	9.4	22 76%	5 17%
10	Wisla Krakow	9.2	22 92%	2 8%
11	Ruch Chorzow	9.1	22 88%	3 12%
12	Odra	8.8	20 87%	2 9%
13	Puszcza	8.2	24 86%	4 14%
14	Gornik L	8.2	23 92%	2 8%
15	Zaglebie	7.6	18 90%	1 5%
16	Katowice	7.1	19 90%	2 10%
17	SKRA	6	8 80%	2 20%
18	Sandecja	4.9	11 73%	2 13%
ŚREDNIA		9	20 82%	3.6 15%

### Strefy bramki



### Czas ataków zakończonych bramką

1	Sandecja	:43.9
2	Arka Gdynia	:33.9
3	Lodz	:33.1
4	Odra	:31.7
5	Chrobry Glogow	:31.1
6	Katowice	:28.7
7	Bruk-Bet	:28.5
8	Podbeskidzie	:27.2
9	Gornik L	:26.9
10	Ruch Chorzow	:26.2
11	Tychy	:25.1
12	Chojniczanka	:25
13	Stal R	:24.3
14	Puszcza	:22.3
15	Wisla Krakow	:21.7
16	Resovia	:18.5
17	SKRA	:17.8
18	Zaglebie	:17.7
ŚREDNIA		:26.9



### Liczba podań w atakach zakończonych bramką

1	Odra	11.1
2	Arka Gdynia	10.3
3	Lodz	9
4	Bruk-Bet	9
5	Katowice	8.8
6	Sandecja	8.3
7	Chojniczanka	8
8	Podbeskidzie	7.9
9	Stal R	7.6
10	Wisla Krakow	7.6
11	Tychy	7.5
12	Gornik L	7.4
13	Chrobry Glogow	7.2
14	Ruch Chorzow	6.9
15	Puszcza	6.7
16	Resovia	5.6
17	Zaglebie	4.6
18	SKRA	4.4
ŚREDNIA		7.6

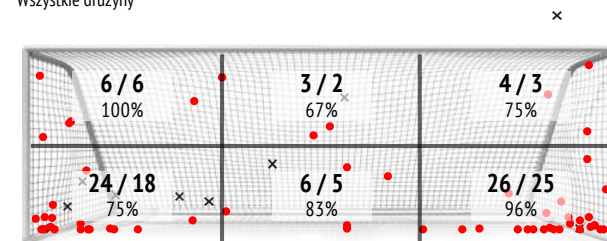


### Rzut karny

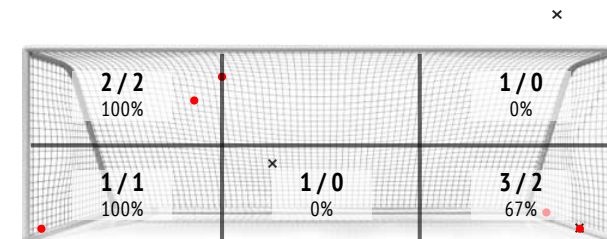
			Przeciwnika
1	Zaglebie	8 / 5 63%	2 / 2 100%
2	Odra	7 / 5 71%	5 / 5 100%
3	Wisla Krakow	6 / 6 100%	5 / 4 80%
4	Puszcza	5 / 5 100%	3 / 2 67%
5	Chrobry Glogow	5 / 5 100%	3 / 2 67%
6	Arka Gdynia	5 / 3 60%	5 / 4 80%
7	Tychy	4 / 4 100%	5 / 4 80%
8	Ruch Chorzow	4 / 3 75%	4 / 3 75%
9	Gornik L	3 / 3 100%	5 / 5 100%
10	Stal R	3 / 3 100%	7 / 5 71%
11	Lodz	3 / 3 100%	2 / 1 50%
12	Katowice	3 / 3 100%	1 / 1 100%
13	Bruk-Bet	3 / 3 100%	3 / 3 100%
14	Sandecja	3 / 2 67%	5 / 5 100%
15	Resovia	2 / 2 100%	3 / 3 100%
16	SKRA	2 / 2 100%	2 / 2 100%
17	Podbeskidzie	2 / 1 50%	6 / 5 83%
18	Chojniczanka	1 / 1 100%	3 / 3 100%
ŚREDNIA		3.8 / 3.3 86%	3.8 / 3.3 86%

### Rzut karny

Wszystkie drużyny



Zaglebie





## Gole z gry

	↓	w pozycyjnych atakach	w kontratakach	prawa flanka	przez środek	lewa flanka	
1	Arka Gdynia	24 77%	15 63%	9 38%	4 17%	13 54%	7 29%
2	Podbeskidzie	24 92%	10 42%	14 58%	7 29%	8 33%	9 38%
3	Bruk-Bet	22 76%	17 77%	5 23%	9 41%	3 14%	10 45%
4	Stal R	21 72%	15 71%	6 29%	10 48%	3 14%	8 38%
5	Lodz	20 63%	13 65%	7 35%	6 30%	8 40%	6 30%
6	Tychy	20 63%	14 70%	6 30%	6 30%	10 50%	4 20%
7	Chrobry Glogow	19 66%	11 58%	8 42%	7 37%	7 37%	5 26%
8	Ruch Chorzow	17 68%	12 71%	5 29%	6 35%	2 12%	9 53%
9	Odra	14 61%	11 79%	3 21%	6 43%	4 29%	4 29%
10	Gornik L	12 48%	8 67%	4 33%	3 25%	4 33%	5 42%
11	Resovia	12 67%	8 67%	4 33%	5 42%	4 33%	3 25%
12	Zaglebie	12 60%	4 33%	8 67%	2 17%	5 42%	5 42%
13	Katowice	12 57%	9 75%	3 25%	3 25%	3 25%	6 50%
14	Chojniczanka	11 55%	10 91%	1 9%	3 27%	5 45%	3 27%
15	Puszcza	10 36%	6 60%	4 40%	3 30%	4 40%	3 30%
16	Wisla Krakow	9 38%	7 78%	2 22%	2 22%	3 33%	4 44%
17	Sandecja	9 60%	4 44%	5 56%	6 67%	-	3 33%
18	SKRA	4 40%	2 50%	2 50%	3 75%	1 25%	-
ŚREDNIA		15 62%	10 65%	5 35%	5 33%	4.8 32%	5 35%



## Gole stracone z gry

	↓	w pozycyjnych atakach	w kontratakach	prawa flanka	przez środek	lewa flanka	
1	Chojniczanka	22 73%	8 36%	14 64%	7 32%	8 36%	7 32%
2	Zaglebie	18 78%	12 67%	6 33%	8 44%	3 17%	7 39%
3	Tychy	18 60%	9 50%	9 50%	5 28%	12 67%	1 6%
4	Odra	18 51%	11 61%	7 39%	5 28%	5 28%	8 44%
5	Resovia	17 61%	10 59%	7 41%	4 24%	7 41%	6 35%
6	Chrobry Glogow	17 74%	14 82%	3 18%	6 35%	5 29%	6 35%
7	Katowice	16 89%	10 63%	6 38%	4 25%	7 44%	5 31%
8	Sandecja	16 59%	12 75%	4 25%	5 31%	2 13%	9 56%
9	Arka Gdynia	16 64%	12 75%	4 25%	3 19%	3 19%	10 63%
10	Stal R	15 65%	8 53%	7 47%	2 13%	10 67%	3 20%
11	SKRA	15 56%	11 73%	4 27%	6 40%	7 47%	2 13%
12	Gornik L	14 56%	12 86%	2 14%	4 29%	4 29%	6 43%
13	Bruk-Bet	13 59%	8 62%	5 38%	4 31%	2 15%	7 54%
14	Podbeskidzie	12 48%	11 92%	1 8%	6 50%	1 8%	5 42%
15	Lodz	12 71%	8 67%	4 33%	8 67%	2 17%	2 17%
16	Wisla Krakow	11 50%	6 55%	5 45%	5 45%	4 36%	2 18%
17	Ruch Chorzow	11 61%	4 36%	7 64%	5 45%	4 36%	2 18%
18	Puszcza	11 58%	10 91%	1 9%	7 64%	1 9%	3 27%
ŚREDNIA		15 62%	10 65%	5 35%	5 35%	4.8 32%	5 33%



## Gole ze stałych fragmentów

	↓	Rzuty różne	ataki z rzutem wolnym	z bezpośrednich rzutów wolnych	Rzut karny	Atak po wyrzucie z autu	
1	Puszcza	18 64%	5 28%	6 33%	-	5 28%	2 11%
2	Wisla Krakow	15 63%	4 27%	3 20%	-	6 40%	2 13%
3	Gornik L	13 52%	1 8%	2 15%	-	3 23%	7 54%
4	Lodz	12 38%	5 42%	2 17%	2 17%	3 25%	-
5	Tychy	12 38%	3 25%	3 25%	-	4 33%	2 17%
6	Chrobry Glogow	10 34%	2 20%	1 10%	1 10%	5 50%	1 10%
7	Odra	9 39%	2 22%	1 11%	1 11%	5 56%	-
8	Chojniczanka	9 45%	6 67%	1 11%	1 11%	1 11%	-
9	Katowice	9 43%	3 33%	1 11%	-	3 33%	2 22%
10	Stal R	8 28%	4 50%	1 13%	-	3 38%	-
11	Zaglebie	8 40%	3 38%	-	-	5 63%	-
12	Ruch Chorzow	8 32%	4 50%	1 13%	-	3 38%	-
13	Bruk-Bet	7 24%	2 29%	1 14%	1 14%	3 43%	-
14	Arka Gdynia	7 23%	3 43%	-	-	3 43%	1 14%
15	Resovia	6 33%	3 50%	-	1 17%	2 33%	-
16	SKRA	6 60%	1 17%	2 33%	1 17%	2 33%	-
17	Sandecja	6 40%	2 33%	1 17%	1 17%	2 33%	-
18	Podbeskidzie	2 8%	-	1 50%	-	1 50%	-
ŚREDNIA		9 38%	2.9 32%	1.50 16%	0.50 5%	3.3 36%	0.94 10%



## Gole stracone po stałych fragmentach

	↓	Rzuty różne	ataki z rzutem wolnym	strzały bezpośrednio z rzutu wolnego	Rzut karny	Atak po wyrzucie z autu	
1	Odra	17 49%	6 35%	3 18%	1 6%	5 29%	2 12%
2	Podbeskidzie	13 52%	3 23%	3 23%	1 8%	5 38%	1 8%
3	SKRA	12 44%	5 42%	1 8%	1 8%	2 17%	3 25%
4	Tychy	12 40%	4 33%	3 25%	-	4 33%	1 8%
5	Sandecja	11 41%	4 36%	2 18%	-	5 45%	-
6	Resovia	11 39%	3 27%	3 27%	1 9%	3 27%	1 9%
7	Gornik L	11 44%	4 36%	1 9%	-	5 45%	1 9%
8	Wisla Krakow	11 50%	2 18%	2 18%	1 9%	4 36%	2 18%
9	Arka Gdynia	9 36%	3 33%	1 11%	-	4 44%	1 11%
10	Bruk-Bet	9 41%	5 56%	-	-	3 33%	1 11%
11	Chojniczanka	8 27%	1 13%	3 38%	-	3 38%	1 13%
12	Stal R	8 35%	2 25%	-	-	5 63%	1 13%
13	Puszcza	8 42%	3 38%	2 25%	1 13%	2 25%	-
14	Ruch Chorzow	7 39%	3 43%	1 14%	-	3 43%	-
15	Chrobry Glogow	6 26%	2 33%	-	2 33%	2 33%	-
16	Lodz	5 29%	2 40%	1 20%	1 20%	1 20%	-
17	Zaglebie	5 22%	1 20%	1 20%	-	2 40%	1 20%
18	Katowice	2 11%	-	-	-	1 50%	1 50%
ŚREDNIA		9 38%	2.9 32%	1.50 16%	0.50 5%	3.3 36%	0.94 10%



InStat Index

		↓
1	Bruk-Bet	203
2	Ruch Chorzow	202
3	Arka Gdynia	200
4	Podbeskidzie	199
5	Wisla Krakow	198
6	Katowice	198
7	Stal R	198
8	Tychy	197
9	Lodz	197
10	Puszcza	195
11	Chrobry Glogow	195
12	Zaglebie	192
13	Gornik L	192
14	Sandecja	189
15	Odra	187
16	Resovia	187
17	Chojniczanka	186
18	SKRA	184
ŚREDNIA		194



Strzały / celne

		↓	niecelne	w słupek / poprzeczkę	zablokowane	z pola karnego / celne	
1	Stal R	16 / 5.6	35%	6	0.47	3.9	9.3 / 3.6
2	Zaglebie	14.9 / 5.2	35%	5.7	0.35	3.6	7.5 / 3.4
3	Ruch Chorzow	14.6 / 5.3	37%	5.5	0.22	3.5	8.4 / 3.5
4	Wisla Krakow	14.4 / 4.9	34%	5.2	0.39	3.9	7.6 / 3.4
5	Bruk-Bet	13.9 / 4.7	34%	5.1	0.17	3.9	7.7 / 3.3
6	Chrobry Glogow	13.7 / 4.9	36%	4.5	0.29	3.9	7.2 / 2.6
7	Resovia	13.3 / 4.9	37%	4.5	0.47	3.5	6 / 2.2
8	Tychy	12.9 / 4.4	34%	4.9	0.44	3.2	5.9 / 2.5
9	Arka Gdynia	12.8 / 5.3	41%	4.3	0.33	2.8	8.4 / 3.8
10	Gornik L	12.6 / 5	40%	3.8	0.12	3.6	7.8 / 3.9
11	Podbeskidzie	11.7 / 4.7	40%	4	0.44	2.6	6.9 / 3.1
12	Puszcza	11.5 / 3.9	34%	5	0.06	2.5	6.9 / 2.8
13	Chojniczanka	11.3 / 4.3	38%	4.2	0.22	2.6	5.2 / 2.1
14	Sandecja	10.9 / 3.5	32%	4.1	0.33	3	6.8 / 2.5
15	Odra	10.8 / 3.8	35%	4.4	0.17	2.4	5.6 / 2.3
16	Katowice	10.6 / 4.4	42%	3.7	0.17	2.3	6.8 / 3.2
17	Lodz	10.6 / 4.3	40%	3.8	0.28	2.3	5.6 / 3.1
18	SKRA	9.9 / 2.3	23%	4.7	0.11	2.8	5.3 / 1.33
ŚREDNIA		12.6 / 4.5	36%	4.6	0.28	3.1	7 / 2.9



Okazje

		↓	
1	Stal R	6 / 1.71	27%
2	Arka Gdynia	6 / 1.72	28%
3	Bruk-Bet	6 / 1.61	29%
4	Podbeskidzie	6 / 1.44	26%
5	Chrobry Glogow	5 / 1.71	31%
6	Wisla Krakow	5 / 1.33	25%
7	Ruch Chorzow	5 / 1.39	27%
8	Tychy	5 / 1.78	34%
9	Zaglebie	4.9 / 1.18	24%
10	Lodz	4.9 / 1.78	36%
11	Katowice	4.9 / 1.17	24%
12	Gornik L	4.6 / 1.47	32%
13	Sandecja	4.6 / 0.83	18%
14	Resovia	4.4 / 1.06	24%
15	Puszcza	4 / 1.65	41%
16	Odra	3.9 / 1.28	33%
17	Chojniczanka	3.6 / 1.11	31%
18	SKRA	3.2 / 0.56	17%
ŚREDNIA		4.9 / 1.38	28%



Wszystkie akcje

		↓	
1	Stal R	794 / 615	77%
2	Bruk-Bet	790 / 612	77%
3	Podbeskidzie	785 / 606	77%
4	Ruch Chorzow	780 / 591	76%
5	Arka Gdynia	753 / 579	77%
6	Lodz	747 / 574	77%
7	Wisla Krakow	741 / 565	76%
8	Chojniczanka	734 / 550	75%
9	Sandecja	740 / 549	74%
10	Chrobry Glogow	720 / 543	75%
11	Odra	710 / 540	76%
12	Gornik L	710 / 539	76%
13	Zaglebie	701 / 524	75%
14	Katowice	687 / 521	76%
15	Tychy	693 / 517	75%
16	Resovia	689 / 505	73%
17	SKRA	675 / 495	73%
18	Puszcza	601 / 427	71%
ŚREDNIA		725 / 547	76%



Faule / na własnej połowie

		↓	Żółte kartki	Czerwone kartki
1	Sandecja	18.2 / 7.9	3.7	0.11
2	Puszcza	16.5 / 6.6	3	0.06
3	Lodz	16.3 / 6.7	2.2	0.06
4	Arka Gdynia	14.4 / 5.7	2.5	0.11
5	Tychy	14.4 / 6.8	2.5	0.06
6	Resovia	13.8 / 6.2	3.1	0.12
7	Bruk-Bet	13.6 / 6.2	2.7	0.11
8	Wisla Krakow	13.6 / 6	2.6	0.11
9	SKRA	13.3 / 6.4	1.94	0.06
10	Podbeskidzie	13.3 / 5.8	2.4	0.17
11	Gornik L	13.2 / 6.9	2.2	0.06
12	Odra	13.2 / 6	2.5	0.11
13	Chrobry Glogow	12.9 / 5.8	2.4	-
14	Zaglebie	12.6 / 5.1	2	0.24
15	Chojniczanka	12.6 / 5.5	2.9	0.17
16	Katowice	12.3 / 4.4	2.2	0.28
17	Ruch Chorzow	12.2 / 4.3	2.1	-
18	Stal R	9.8 / 3.5	2.5	0.24
ŚREDNIA		13.7 / 5.9	2.5	0.11



Faule przeciwnika / na własnej połowie

		↓	Żółte kartki	Czerwone kartki
1	Gornik L	15.8 / 7	2.8	0.06
2	Bruk-Bet	15 / 6.8	3	0.06
3	Resovia	14.8 / 5.9	2.4	-
4	Odra	14.7 / 6.4	2.8	0.06
5	Lodz	14.4 / 6.3	2.5	0.22
6	Chrobry Glogow	14.3 / 6.4	2.6	-
7	Wisla Krakow	14.3 / 5.4	2.3	0.11
8	Ruch Chorzow	14.2 / 6.6	2.7	0.22
9	Sandecja	14 / 6.2	2.4	0.11
10	Podbeskidzie	13.9 / 6	2.3	0.06
11	Katowice	13.4 / 5.8	2.4	0.11
12	Stal R	12.8 / 5.1	2.2	0.18
13	Puszcza	12.8 / 6	2.4	0.12
14	Arka Gdynia	12.7 / 5.3	2.5	0.17
15	Zaglebie	12.6 / 5.1	2.5	0.12
16	Tychy	12.5 / 5.1	2.4	0.17
17	Chojniczanka	12.3 / 5.3	2.9	0.11
18	SKRA	12.1 / 5.2	2.3	0.17
ŚREDNIA		13.7 / 5.9	2.5	0.11



Spalone

		↓
1	Sandecja	2.1
2	Lodz	1.89
3	Podbeskidzie	1.83
4	Arka Gdynia	1.67
5	Puszcza	1.65
6	Chrobry Glogow	1.59
7	Zaglebie	1.59
8	Bruk-Bet	1.50
9	Tychy	1.44
10	Gornik L	1.41
11	SKRA	1.39
12	Stal R	1.24
13	Chojniczanka	1.11
14	Ruch Chorzow	1.06
15	Wisla Krakow	1.06
16	Katowice	1
17	Odra	0.94
18	Resovia	0.94
ŚREDNIA		1.41



Rzuty różne

		↓
1	Stal R	7.1
2	Chrobry Glogow	7.1
3	Ruch Chorzow	6.6
4	Wisla Krakow	6.5
5	Zaglebie	6.5
6	Resovia	6.4
7	Arka Gdynia	5.8
8	Katowice	5.4
9	Sandecja	5.3
10	Tychy	4.9
11	Podbeskidzie	4.8
12	Lodz	4.8
13	Bruk-Bet	4.8
14	Chojniczanka	4.6
15	Gornik L	4.5
16	Puszcza	4.4
17	Odra	4.3
18	SKRA	4.1
ŚREDNIA		5.4



Posiadanie piłki

			↓	Posiadanie piłki, ilość	Średni czas posiadania piłki	Posiadanie piłki	Posiadanie piłki 5-15 sec	Posiadanie piłki 15-45 sec	Posiadanie piłki >45 sec
1	Stal R		29:19**	59%	112	:15.7	21	46	4
2	Bruk-Bet		27:57**	57%	107	:15.6	22	46	4.9
3	Podbeskidzie		27:13**	53%	102	:15.9	23	39	5
4	Lodz		26:35**	52%	100	:15.9	21	41	6
5	Arka Gdynia		26:21**	53%	102	:15.6	22	42	3.3
6	Wisła Krakow		24:53**	53%	104	:14.4	24	45	3.1
7	Ruch Chorzow		24:49**	51%	109	:13.6	28	47	3
8	Chrobry Glogow		24:32**	49%	103	:14.2	24	45	2.9
9	Gornik L		24:24**	50%	101	:14.5	23	44	3
10	Zaglebie		24:23**	51%	102	:14.3	24	45	2.9
11	Odra		24:09**	48%	94	:15.5	20	40	4.3
12	Chojniczanka		24:08**	48%	102	:14.2	25	43	3.1
13	Katowice		23:42**	47%	100	:14.2	26	41	2.8
14	Sandecja		23:41**	49%	108	:13.1	26	49	2.7
15	Resovia		22:41**	48%	104	:13.1	25	47	2.9
16	SKRA		21:59**	42%	100	:13.2	26	43	2.8
17	Tychy		21:38**	46%	101	:12.9	24	46	2.5
18	Puszcza		19:06**	45%	102	:11.2	30	49	2.2
	ŚREDNIA		24:32**	50%	103	:14.3	24	44	3.8



Posiadanie piłki - liczba przejść

			↓	przejścia na połowie przeciwnika	przejścia do 4 strefy	wejscia w pole karne
1	Stal R		112	72 64%	50 44%	19 17%
2	Ruch Chorzow		109	67 62%	47 43%	17 16%
3	Sandecja		108	59 55%	38 35%	15 14%
4	Bruk-Bet		107	65 61%	44 41%	16 15%
5	Resovia		104	56 54%	36 35%	13 12%
6	Wisła Krakow		104	61 59%	38 37%	15 14%
7	Chrobry Glogow		103	60 58%	42 40%	18 17%
8	Podbeskidzie		102	59 58%	38 37%	16 16%
9	Puszcza		102	58 56%	35 34%	15 15%
10	Chojniczanka		102	60 59%	38 37%	12 12%
11	Zaglebie		102	60 59%	41 40%	16 16%
12	Arka Gdynia		102	62 61%	41 40%	19 19%
13	Gornik L		101	58 57%	38 37%	16 16%
14	Tychy		101	56 56%	36 35%	14 13%
15	Lodz		100	57 57%	37 37%	14 14%
16	Katowice		100	56 56%	37 36%	15 15%
17	SKRA		100	51 51%	29 29%	10 10%
18	Odra		94	55 58%	35 37%	13 14%
	ŚREDNIA		103	60 58%	39 38%	15 15%



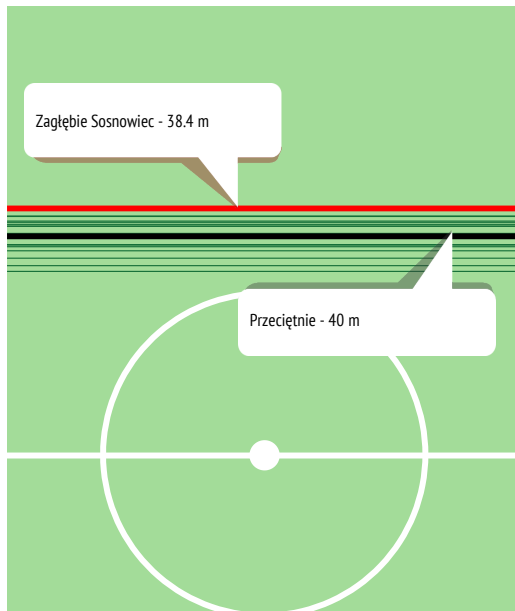
Stracone piłki / na własnej połowie

			↓	dystans, m*
1	Stal R		70 / 15	39.4
2	Sandecja		70 / 14	39.2
3	Ruch Chorzow		69 / 13	39.1
4	Chrobry Glogow		69 / 14	39.4
5	Bruk-Bet		69 / 14	38.8
6	SKRA		69 / 16	41.7
7	Podbeskidzie		68 / 17	41.3
8	Lodz		67 / 14	39.8
9	Puszcza		67 / 11	39.3
10	Gornik L		67 / 15	40.1
11	Wisła Krakow		66 / 14	40.5
12	Resovia		66 / 15	42
13	Katowice		66 / 14	40.1
14	Chojniczanka		66 / 14	40.6
15	Zaglebie		66 / 13	38.4
16	Arka Gdynia		65 / 12	38.9
17	Tychy		65 / 15	40.9
18	Odra		64 / 13	40.5
	ŚREDNIA		67 / 14	40

\* - średnia odległość do bramki przeciwnika po stracie



Średnia odległość do bramki przeciwnika po stracie



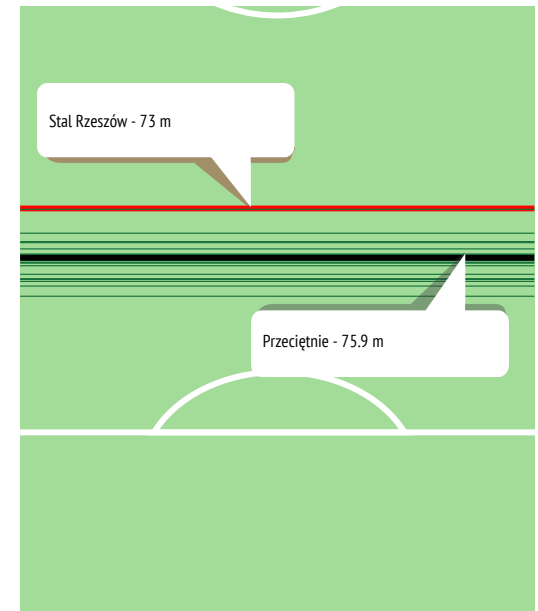
Odzyskane piłki / na połowie przeciwnika

			↓	dystans, m*
1	Bruk-Bet		52 / 10	76.2
2	Sandecja		52 / 9	75.7
3	Ruch Chorzow		52 / 12	73.1
4	Stal R		51 / 12	73
5	Podbeskidzie		50 / 9	76.3
6	Chrobry Glogow		48 / 9	76.8
7	Tychy		48 / 7	77.1
8	Zaglebie		48 / 9	75.7
9	Gornik L		48 / 7	77.2
10	Lodz		48 / 9	74.5
11	Puszcza		47 / 9	75.4
12	Arka Gdynia		47 / 9	76.1
13	Katowice		47 / 10	74.9
14	Chojniczanka		47 / 9	76.1
15	SKRA		46 / 6	78.1
16	Wisła Krakow		46 / 10	75
17	Odra		44 / 7	77.1
18	Resovia		43 / 7	77.5
	ŚREDNIA		48 / 9	75.9

\* - średnia odległość do bramki przeciwnika po przejściu



Średnia odległość do bramki przeciwnika po przejściu





		ATAKI			ATAKI POZYCYJNE			KONTRATAKI			ATAKI ZE STAŁYCH FRAGMENTÓW		
		↓	ze strzałami	Bramki	razem	ze strzałami	Bramki	razem	ze strzałami	Bramki	razem	ze strzałami	Bramki
1	Ruch Chorzow	94	13 14%	1.39	66	7 11%	0.67	15	2.3 15%	0.28	12	4.1 33%	0.44
2	Stal R	92	15 16%	1.71	66	7 11%	0.88	15	3.1 21%	0.35	12	4.7 39%	0.47
3	Bruk-Bet	87	13 15%	1.61	63	8 13%	0.94	15	2.1 14%	0.28	9	2.7 29%	0.39
4	Sandecja	86	10 12%	0.83	59	4.7 8%	0.22	14	1.67 12%	0.28	12	3.9 33%	0.33
5	Arka Gdynia	85	12 14%	1.72	62	7 11%	0.83	14	2.2 16%	0.50	9	3.3 36%	0.39
6	Chojniczanka	84	11 12%	1.11	62	6 9%	0.56	13	1.89 15%	0.06	9	3.1 34%	0.50
7	Wisła Krakow	84	13 15%	1.33	60	7 11%	0.39	12	1.67 14%	0.11	12	4.6 39%	0.83
8	Chrobry Glogow	83	13 16%	1.71	57	7 12%	0.65	14	2.8 20%	0.47	12	3.7 30%	0.59
9	Zaglebie	82	14 17%	1.18	55	7 12%	0.24	13	2.8 22%	0.47	14	4.7 33%	0.47
10	Puszcza	82	11 13%	1.65	51	3.1 6%	0.35	13	1.71 13%	0.24	17	6 36%	1.06
11	Lodz	81	10 13%	1.78	60	5 8%	0.72	13	2.4 19%	0.39	9	2.9 32%	0.67
12	Resovia	81	12 15%	1.06	58	7 11%	0.47	11	2 18%	0.24	12	3.8 31%	0.35
13	Podbeskidzie	80	11 14%	1.44	59	6 10%	0.56	14	2.9 22%	0.78	8	1.94 26%	0.11
14	Gornik L	80	12 15%	1.47	54	5 10%	0.47	13	2.4 19%	0.24	13	4 31%	0.76
15	Katowice	79	10 13%	1.17	58	4.9 8%	0.50	10	1.50 15%	0.17	11	3.8 34%	0.50
16	Tychy	79	12 16%	1.78	53	6 11%	0.78	14	2.1 15%	0.33	12	4.2 35%	0.67
17	Odra	77	10 13%	1.28	56	5 9%	0.61	11	2 19%	0.17	10	3.1 31%	0.50
18	SKRA	75	10 13%	0.56	53	5 10%	0.11	11	1.06 9%	0.11	10	3.4 33%	0.33
ŚREDNIA		83	12 14%	1.38	59	6 10%	0.55	13	2.1 17%	0.30	11	3.8 33%	0.52



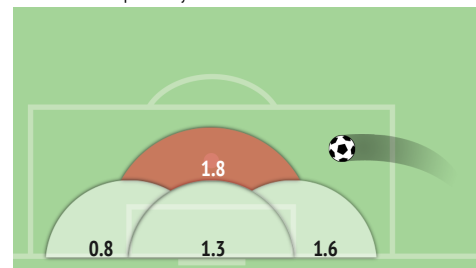
		LEWA FLANKA			PRZEZ ŚRODEK			PRAWA FLANKA		
		razem	ze strzałami	Bramki	razem	ze strzałami	Bramki	razem	ze strzałami	Bramki
1	Ruch Chorzow	29	3.1 11%	0.50	19	3.2 17%	0.11	33	2.9 9%	0.33
2	Stal R	31	2.9 9%	0.47	18	3.4 19%	0.18	31	3.9 12%	0.59
3	Bruk-Bet	29	3.9 14%	0.56	18	2.4 13%	0.17	31	3.9 12%	0.50
4	Sandecja	28	2.3 8%	0.17	18	2.1 12%	-	27	1.83 7%	0.33
5	Arka Gdynia	27	2.9 11%	0.39	20	3 15%	0.72	29	2.7 9%	0.22
6	Chojniczanka	24	2.5 10%	0.17	19	2.8 15%	0.28	32	2.1 7%	0.17
7	Wisła Krakow	27	2.7 10%	0.22	19	3.2 17%	0.17	27	2.5 9%	0.11
8	Chrobry Glogow	25	2.5 10%	0.29	18	3.2 18%	0.41	27	3.3 12%	0.41
9	Zaglebie	26	3 12%	0.29	16	3.9 24%	0.29	26	2.6 10%	0.12
10	Puszcza	25	1.47 6%	0.18	17	1.53 9%	0.24	23	1.71 7%	0.18
11	Lodz	26	2.2 9%	0.33	22	2.8 13%	0.44	25	2.4 9%	0.33
12	Resovia	25	2.9 12%	0.18	18	2.5 14%	0.24	27	3.1 12%	0.29
13	Podbeskidzie	25	2.9 12%	0.50	22	3.6 16%	0.44	26	2.4 10%	0.39
14	Gornik L	26	3.1 12%	0.29	16	2.1 13%	0.24	25	2.5 10%	0.18
15	Katowice	26	2 8%	0.33	17	2.3 14%	0.17	25	2 8%	0.17
16	Tychy	24	2 8%	0.22	20	3.1 16%	0.56	23	2.8 12%	0.33
17	Odra	22	2.7 12%	0.22	18	2.2 13%	0.22	27	1.94 7%	0.33
18	SKRA	23	1.83 8%	-	21	2.4 11%	0.06	21	1.83 9%	0.17
ŚREDNIA		26	2.6 10%	0.30	19	2.8 15%	0.27	27	2.6 10%	0.29

### Strefy dośrodkowań ze stałych fragmentów / ze strzałami

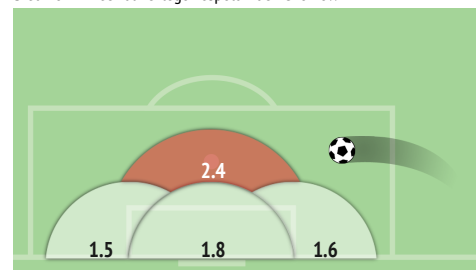
	↓	na bliski słupek	w strefę bramkarza	na długi słupek	na jedenasty metr	
1	Ruch Chorzow	7.3 / 2.1 29%	1.61 / 0.44 28%	1.83 / 0.33 18%	1.50 / 0.50 33%	2.4 / 0.83 35%
2	Zaglebie	7.1 / 2.1 30%	1.94 / 0.71 36%	1.94 / 0.41 21%	1.53 / 0.35 23%	1.71 / 0.65 38%
3	Wisła Krakow	6.8 / 2 29%	2 / 0.56 28%	1.33 / 0.39 29%	0.61 / 0.11 18%	2.9 / 0.94 33%
4	Stal R	6.4 / 2.3 36%	2.6 / 1.06 40%	1.12 / 0.29 26%	0.41 / 0.18 43%	2.2 / 0.76 34%
5	Gornik L	6.2 / 1.47 24%	1.53 / 0.35 23%	1.53 / 0.41 27%	1.06 / 0.12 11%	2.1 / 0.59 28%
6	Sandecja	5.9 / 2.2 37%	1.61 / 0.61 38%	1.28 / 0.56 43%	0.94 / 0.33 35%	2.1 / 0.72 34%
7	Tychy	5.7 / 1.61 28%	1.83 / 0.17 9%	1.22 / 0.39 32%	0.83 / 0.22 27%	1.83 / 0.83 45%
8	Chrobry Glogow	5.7 / 1.24 22%	2.1 / 0.47 23%	1.24 / 0.24 19%	0.76 / 0.12 15%	1.65 / 0.41 25%
9	Resovia	5.6 / 1.35 24%	2 / 0.41 21%	0.82 / 0.18 21%	1.18 / 0.47 40%	1.59 / 0.29 19%
10	Chojniczanka	5.6 / 1.78 32%	1.28 / 0.33 26%	1.33 / 0.50 38%	1.33 / 0.33 25%	1.61 / 0.61 38%
11	Arka Gdynia	5.4 / 1.61 30%	1.44 / 0.33 23%	1.44 / 0.33 23%	0.94 / 0.50 53%	1.56 / 0.44 29%
12	Katowice	5.2 / 1.56 30%	1.94 / 0.78 40%	1.17 / 0.33 29%	0.56 / 0.11 20%	1.56 / 0.33 21%
13	SKRA	4.9 / 1.56 31%	1.33 / 0.50 38%	1.22 / 0.44 36%	0.78 / 0.28 36%	1.61 / 0.33 21%
14	Bruk-Bet	4.6 / 1.06 23%	1.44 / 0.33 23%	1 / 0.22 22%	0.72 / 0.11 15%	1.39 / 0.39 28%
15	Odra	4.4 / 1 23%	1.39 / 0.17 12%	1 / 0.17 17%	0.39 / 0.11 29%	1.61 / 0.56 34%
16	Lodz	4.2 / 0.94 23%	1 / 0.11 11%	1.44 / 0.56 38%	0.56 / 0.06 10%	1.17 / 0.22 19%
17	Puszcza	3.9 / 1.82 47%	0.65 / 0.41 64%	0.41 / 0.12 29%	0.47 / 0.24 50%	2.4 / 1.06 45%
18	Podbeskidzie	3.8 / 0.94 25%	1.28 / 0.33 26%	1.22 / 0.28 23%	0.50 / 0.17 33%	0.83 / 0.17 20%
ŚREDNIA		5.5 / 1.59 29%	1.61 / 0.45 28%	1.25 / 0.34 27%	0.84 / 0.24 29%	1.79 / 0.56 32%

### Strefy dośrodkowań ze stałych fragmentów - ilość

Średnio na mecz przez cały okres

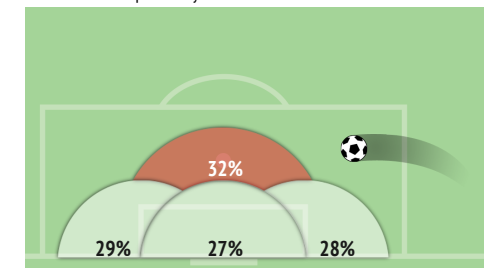


Średnio na mecz dla całego zespołu Ruch Chorzow

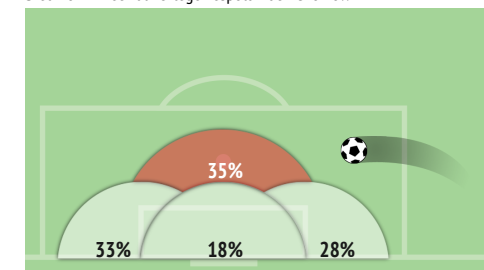


### Strefy dośrodkowań ze stałych fragmentów - Efektywność

Średnio na mecz przez cały okres



Średnio na mecz dla całego zespołu Ruch Chorzow





## Podania

	↓	Kluczowe / celne
1 Bruk-Bet	484 / 398 82%	7 / 3,9 58%
2 Stal R	487 / 398 82%	7 / 3,7 55%
3 Podbeskidzie	477 / 394 83%	7 / 3,6 50%
4 Arka Gdynia	449 / 368 82%	8 / 3,9 47%
5 Ruch Chorzow	459 / 368 80%	5 / 2,9 54%
6 Lodz	442 / 362 82%	6 / 2,5 42%
7 Wisla Krakow	424 / 348 82%	5 / 2,5 46%
8 Chojniczanka	425 / 340 80%	4,6 / 2 43%
9 Chrobry Glogow	426 / 339 80%	6 / 3,5 59%
10 Odra	416 / 335 81%	4,3 / 2,1 48%
11 Sandecja	419 / 333 80%	6 / 2,2 39%
12 Gornik L	413 / 332 80%	4,5 / 2,6 57%
13 Katowice	406 / 323 79%	4,1 / 2,3 56%
14 Zagłębie	399 / 313 79%	6 / 2,7 45%
15 Tychy	385 / 304 79%	4,7 / 2,7 57%
16 Resovia	378 / 295 78%	4,5 / 2,1 45%
17 SKRA	381 / 292 77%	4,8 / 2,2 45%
18 Puszcza	302 / 224 74%	3 / 1,71 57%
ŚREDNIA	421 / 337 80%	5 / 2,7 50%



## Długość podań

	↓	krótkie / dokładne	średnie / dokładne	długie / dokładne
1 Puszcza	22,2	68 / 48 72%	194 / 149 77%	41 / 27 67%
2 Resovia	21	79 / 58 73%	259 / 213 82%	40 / 25 63%
3 Lodz	20,7	90 / 72 80%	312 / 264 85%	40 / 25 63%
4 Zagłębie	20,7	82 / 62 76%	282 / 232 82%	35 / 20 56%
5 Gornik L	20,6	85 / 64 76%	294 / 245 83%	35 / 22 64%
6 SKRA	20,3	86 / 65 75%	257 / 207 80%	37 / 20 54%
7 Tychy	20,1	94 / 74 79%	256 / 208 81%	36 / 23 63%
8 Sandecja	20,1	100 / 80 80%	281 / 231 82%	38 / 22 59%
9 Bruk-Bet	20	97 / 76 79%	350 / 299 85%	37 / 23 62%
10 Chrobry Glogow	19,9	101 / 80 79%	289 / 238 82%	37 / 22 60%
11 Wisla Krakow	19,7	92 / 72 78%	298 / 253 85%	35 / 23 65%
12 Katowice	19,7	89 / 69 77%	286 / 236 82%	31 / 18 58%
13 Odra	19,7	96 / 73 77%	287 / 239 83%	34 / 23 67%
14 Arka Gdynia	19,5	107 / 84 79%	310 / 264 85%	33 / 21 64%
15 Stal R	19,3	104 / 81 78%	354 / 299 85%	29 / 17 58%
16 Ruch Chorzow	19,2	112 / 89 79%	313 / 258 82%	34 / 22 64%
17 Podbeskidzie	19,1	106 / 83 79%	340 / 292 86%	31 / 19 61%
18 Chojniczanka	18,9	104 / 81 78%	291 / 241 83%	29 / 18 61%
ŚREDNIA	20	94 / 73 78%	292 / 243 83%	35 / 22 62%



## Podania w pole karne

	↓
1 Stal R	39 / 18 46%
2 Bruk-Bet	35 / 17 47%
3 Zagłębie	34 / 15 44%
4 Ruch Chorzow	34 / 17 50%
5 Katowice	32 / 15 45%
6 Sandecja	32 / 15 47%
7 Gornik L	32 / 15 48%
8 Arka Gdynia	32 / 17 55%
9 Puszcza	30 / 18 59%
10 Chrobry Glogow	30 / 14 46%
11 Tychy	30 / 13 45%
12 Wisla Krakow	29 / 15 52%
13 Lodz	27 / 11 42%
14 Podbeskidzie	27 / 14 51%
15 Odra	27 / 13 49%
16 Resovia	26 / 11 42%
17 Chojniczanka	26 / 11 44%
18 SKRA	25 / 11 44%
ŚREDNIA	30 / 14 48%



## Dośrodkowania

	↓
1 Bruk-Bet	20 / 6 30%
2 Gornik L	17 / 4,9 29%
3 Ruch Chorzow	17 / 4,7 28%
4 Katowice	16 / 4,7 29%
5 Chojniczanka	14 / 4 28%
6 Stal R	18 / 3,9 22%
7 Wisla Krakow	13 / 3,8 28%
8 Tychy	13 / 3,7 29%
9 Arka Gdynia	12 / 3,6 31%
10 Sandecja	14 / 3,4 24%
11 Odra	12 / 3,3 27%
12 Lodz	13 / 3,3 25%
13 Podbeskidzie	10 / 3,1 29%
14 Chrobry Glogow	12 / 2,9 24%
15 Zagłębie	13 / 2,8 21%
16 Resovia	13 / 2,8 22%
17 SKRA	10 / 2,8 29%
18 Puszcza	11 / 2,7 25%
ŚREDNIA	14 / 3,7 27%



## Prędkość dokładnych podań\*

	↓
1 Ruch Chorzow	14,7
2 Podbeskidzie	14,4
3 Bruk-Bet	14,2
4 Tychy	14
5 Chojniczanka	14
6 Sandecja	13,9
7 Wisla Krakow	13,9
8 Odra	13,8
9 Arka Gdynia	13,8
10 Chrobry Glogow	13,7
11 Lodz	13,6
12 Stal R	13,5
13 Katowice	13,5
14 Gornik L	13,5
15 SKRA	13,2
16 Resovia	12,9
17 Zagłębie	12,8
18 Puszcza	11,7
ŚREDNIA	13,6

\* - liczba dokładnych podań na minutę posiadania piłki



## Podania kluczowe

	↓
1 Arka Gdynia	8 / 3,9 47%
2 Podbeskidzie	7 / 3,6 50%
3 Stal R	7 / 3,7 55%
4 Bruk-Bet	7 / 3,9 58%
5 Zagłębie	6 / 2,7 45%
6 Lodz	6 / 2,5 42%
7 Chrobry Glogow	6 / 3,5 59%
8 Sandecja	6 / 2,2 39%
9 Wisla Krakow	5 / 2,5 46%
10 Ruch Chorzow	5 / 2,9 54%
11 SKRA	4,8 / 2,2 45%
12 Tychy	4,7 / 2,7 57%
13 Chojniczanka	4,6 / 2 43%
14 Gornik L	4,5 / 2,6 57%
15 Resovia	4,5 / 2,1 45%
16 Odra	4,3 / 2,1 48%
17 Katowice	4,1 / 2,3 56%
18 Puszcza	3 / 1,71 57%
ŚREDNIA	5 / 2,7 50%



**Pojedynki**

			↓
1	Wisła Krakow	162 / 83	51%
2	Stal R	137 / 70	51%
3	Bruk-Bet	142 / 72	51%
4	Lodz	152 / 77	51%
5	Tychy	152 / 77	51%
6	Puszcza	158 / 80	51%
7	Katowice	133 / 67	50%
8	Gornik L	141 / 71	50%
9	Odra	141 / 71	50%
10	Zaglebie	147 / 74	50%
11	Sandecja	171 / 86	50%
12	SKRA	142 / 71	50%
13	Ruch Chorzow	157 / 78	50%
14	Arka Gdynia	151 / 75	50%
15	Chojniczanka	154 / 76	49%
16	Podbeskidzie	151 / 74	49%
17	Chrobry Glogow	136 / 66	49%
18	Resovia	154 / 74	48%
ŚREDNIA		149 / 75	50%

**Pojedynki w obronie**

			↓
1	Puszcza	78 / 45	58%
2	Wisła Krakow	79 / 45	57%
3	Tychy	76 / 43	57%
4	Ruch Chorzow	76 / 43	57%
5	Lodz	78 / 44	56%
6	Bruk-Bet	71 / 40	56%
7	Odra	73 / 41	56%
8	Katowice	66 / 37	56%
9	Stal R	65 / 36	55%
10	Gornik L	69 / 38	55%
11	Sandecja	86 / 47	55%
12	Arka Gdynia	72 / 39	54%
13	SKRA	74 / 40	54%
14	Zaglebie	76 / 41	54%
15	Resovia	77 / 41	53%
16	Chrobry Glogow	70 / 37	53%
17	Chojniczanka	77 / 40	52%
18	Podbeskidzie	77 / 40	52%
ŚREDNIA		75 / 41	55%

**Pojedynki w ataku**

			↓
1	Stal R	72 / 34	47%
2	Zaglebie	71 / 33	46%
3	Katowice	67 / 31	46%
4	Chojniczanka	78 / 36	46%
5	Podbeskidzie	74 / 34	46%
6	Sandecja	85 / 39	46%
7	Wisła Krakow	83 / 38	46%
8	Arka Gdynia	79 / 36	46%
9	Bruk-Bet	71 / 32	45%
10	Tychy	76 / 34	45%
11	Lodz	74 / 33	45%
12	Gornik L	72 / 32	44%
13	Odra	68 / 30	44%
14	SKRA	68 / 30	44%
15	Puszcza	80 / 35	44%
16	Chrobry Glogow	67 / 29	43%
17	Ruch Chorzow	81 / 35	43%
18	Resovia	77 / 33	43%
ŚREDNIA		75 / 34	45%

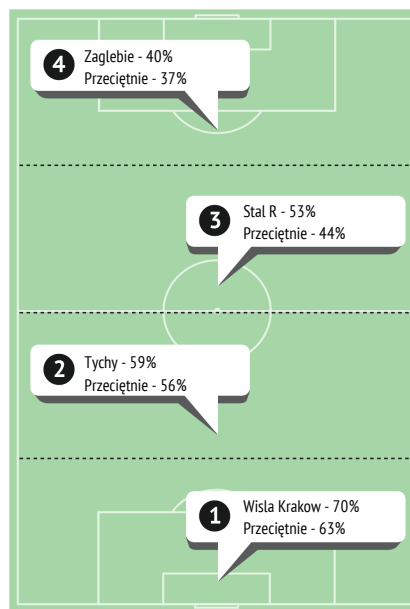
**Pressing na połowie przeciwnika / udany**

			↓
1	Podbeskidzie	19 / 10	53%
2	Stal R	17 / 10	59%
3	Lodz	22 / 9	41%
4	Sandecja	19 / 9	47%
5	Bruk-Bet	16 / 9	56%
6	Ruch Chorzow	17 / 8	47%
7	Chojniczanka	19 / 8	42%
8	Katowice	18 / 8	44%
9	Arka Gdynia	16 / 8	50%
10	Puszcza	18 / 8	44%
11	SKRA	18 / 8	44%
12	Zaglebie	17 / 8	47%
13	Odra	18 / 7	39%
14	Wisła Krakow	16 / 7	44%
15	Gornik L	15 / 7	47%
16	Tychy	15 / 6	40%
17	Resovia	16 / 7	44%
18	Chrobry Glogow	15 / 6	40%
ŚREDNIA		17 / 8	46%

**Pojedynki w sektorach**

	1. strefa	2. strefa	3. strefa	4. strefa	
1	Stal R	22 / 14 64%	44 / 25 56%	41 / 22 53%	30 / 10 34%
2	Wisła Krakow	31 / 21 70%	50 / 28 56%	50 / 22 43%	31 / 11 36%
3	Odra	27 / 17 63%	45 / 26 57%	47 / 20 43%	22 / 8 38%
4	Tychy	33 / 20 61%	49 / 29 59%	44 / 18 42%	27 / 10 38%
5	Puszcza	27 / 19 70%	47 / 27 58%	52 / 22 43%	32 / 11 36%
6	Bruk-Bet	24 / 16 65%	49 / 28 58%	41 / 19 47%	28 / 9 32%
7	Katowice	22 / 15 65%	41 / 24 59%	43 / 19 43%	28 / 10 37%
8	Sandecja	33 / 21 64%	55 / 31 56%	54 / 24 44%	29 / 10 35%
9	Zaglebie	28 / 18 63%	45 / 25 56%	44 / 19 43%	30 / 12 40%
10	Lodz	27 / 17 64%	50 / 29 59%	50 / 21 42%	26 / 10 37%
11	Gornik L	28 / 18 64%	43 / 24 55%	43 / 19 45%	28 / 10 37%
12	SKRA	31 / 19 61%	47 / 26 54%	42 / 17 41%	22 / 9 40%
13	Arka Gdynia	28 / 17 62%	43 / 24 55%	48 / 22 46%	32 / 12 38%
14	Ruch Chorzow	24 / 16 64%	46 / 27 58%	53 / 24 44%	33 / 12 36%
15	Chojniczanka	31 / 19 62%	46 / 25 54%	50 / 22 44%	28 / 10 36%
16	Podbeskidzie	30 / 18 59%	49 / 26 53%	47 / 20 43%	26 / 10 38%
17	Chrobry Glogow	27 / 17 62%	43 / 23 55%	41 / 16 40%	25 / 9 37%
18	Resovia	30 / 18 60%	48 / 27 55%	49 / 20 41%	27 / 10 36%
ŚREDNIA		28 / 18 63%	47 / 26 56%	47 / 20 44%	28 / 10 37%

**Pojedynki w sektorach**



**Wskaźnik nasycenia pojedynków\***

		↓
1	Wisła Krakow	10.2
2	Puszcza	9.7
3	Sandecja	9.6
4	Bruk-Bet	9.3
5	Ruch Chorzow	9.2
6	Stal R	9
7	Arka Gdynia	8.9
8	Resovia	8.6
9	Zaglebie	8.6
10	Podbeskidzie	8.6
11	Lodz	8.5
12	Chojniczanka	8.4
13	Tychy	8.1
14	Gornik L	8
15	Chrobry Glogow	7.7
16	Odra	7.5
17	Katowice	7.2
18	SKRA	6.9
ŚREDNIA		8.5

\* - liczba pojedynków i przechwytych w drużynie broniącej - na minutę posiadania piłki przez przeciwnika



## Pojedynki w powietrzu

			↓
1	Tychy	50 / 28	56%
2	Katowice	43 / 23	53%
3	Arka Gdynia	42 / 22	52%
4	Zaglebie	44 / 23	52%
5	Chojniczanka	45 / 23	51%
6	Sandecja	49 / 25	51%
7	Puszcza	57 / 29	51%
8	Odra	50 / 25	50%
9	Wisła Krakow	44 / 22	50%
10	Stal R	28 / 14	50%
11	Gornik L	46 / 23	50%
12	Lodz	40 / 20	50%
13	Ruch Chorzow	49 / 24	49%
14	SKRA	47 / 23	49%
15	Podbeskidzie	36 / 17	47%
16	Bruk-Bet	43 / 20	47%
17	Resovia	44 / 20	45%
18	Chrobry Glogow	42 / 19	45%
ŚREDNIA		44 / 22	50%



## Pojedynki na ziemi

			↓
1	Bruk-Bet	99 / 52	53%
2	Wisła Krakow	118 / 61	52%
3	Odra	91 / 47	52%
4	Stal R	110 / 56	51%
5	Lodz	112 / 57	51%
6	SKRA	95 / 48	51%
7	Puszcza	101 / 51	50%
8	Gornik L	94 / 47	50%
9	Chrobry Glogow	94 / 47	50%
10	Sandecja	122 / 61	50%
11	Ruch Chorzow	108 / 54	50%
12	Podbeskidzie	115 / 57	50%
13	Zaglebie	103 / 51	50%
14	Resovia	111 / 54	49%
15	Arka Gdynia	109 / 53	49%
16	Tychy	103 / 50	49%
17	Katowice	91 / 44	48%
18	Chojniczanka	110 / 53	48%
ŚREDNIA		105 / 52	50%



## Dryblingi

			↓
1	Stal R	28 / 18	64%
2	Podbeskidzie	25 / 16	64%
3	Arka Gdynia	25 / 15	60%
4	Wisła Krakow	25 / 15	60%
5	Zaglebie	23 / 13	57%
6	Resovia	23 / 13	57%
7	Chrobry Glogow	22 / 13	59%
8	Lodz	22 / 14	64%
9	Chojniczanka	22 / 13	59%
10	Sandecja	21 / 13	62%
11	Tychy	21 / 12	57%
12	Ruch Chorzow	21 / 11	52%
13	Bruk-Bet	20 / 12	60%
14	Gornik L	18 / 11	61%
15	Katowice	18 / 11	61%
16	SKRA	17 / 10	59%
17	Odra	16 / 10	63%
18	Puszcza	14 / 8	57%
ŚREDNIA		21 / 13	61%



## Odbiory

			↓
1	Wisła Krakow	31 / 19	61%
2	Puszcza	31 / 18	58%
3	Sandecja	32 / 18	56%
4	Arka Gdynia	31 / 17	55%
5	Lodz	31 / 17	55%
6	Resovia	31 / 17	55%
7	Stal R	29 / 16	55%
8	Ruch Chorzow	27 / 16	59%
9	Podbeskidzie	30 / 16	53%
10	Bruk-Bet	26 / 15	58%
11	Zaglebie	27 / 15	56%
12	Chrobry Glogow	28 / 14	50%
13	Chojniczanka	28 / 14	50%
14	SKRA	25 / 14	56%
15	Odra	24 / 13	54%
16	Tychy	26 / 13	50%
17	Gornik L	24 / 13	54%
18	Katowice	23 / 12	52%
ŚREDNIA		28 / 15	55%



## Przejęcia piłki / na połowie przeciwnika

			↓
1	SKRA	57 / 9	
2	Katowice	56 / 12	
3	Chojniczanka	52 / 12	
4	Gornik L	52 / 9	
5	Chrobry Glogow	51 / 11	
6	Ruch Chorzow	51 / 12	
7	Puszcza	51 / 10	
8	Tychy	50 / 8	
9	Lodz	50 / 10	
10	Odra	50 / 10	
11	Bruk-Bet	49 / 10	
12	Zaglebie	49 / 11	
13	Arka Gdynia	49 / 11	
14	Podbeskidzie	49 / 11	
15	Sandecja	49 / 11	
16	Wisła Krakow	48 / 12	
17	Stal R	48 / 12	
18	Resovia	48 / 8	
ŚREDNIA		50 / 10	



## Przejęcia bezpieczniej piłki / na połowie przeciwnika

			↓
1	Ruch Chorzow	69 / 29	
2	Bruk-Bet	64 / 25	
3	Stal R	62 / 27	
4	Tychy	62 / 24	
5	Sandecja	61 / 22	
6	Resovia	60 / 25	
7	Chrobry Glogow	60 / 23	
8	Odra	60 / 22	
9	Zaglebie	59 / 24	
10	Podbeskidzie	59 / 22	
11	Wisła Krakow	59 / 25	
12	Arka Gdynia	59 / 24	
13	Chojniczanka	57 / 24	
14	Lodz	57 / 20	
15	Gornik L	57 / 25	
16	Puszcza	55 / 22	
17	SKRA	53 / 19	
18	Katowice	50 / 21	
ŚREDNIA		59 / 24	



## InStat Index

		↓	Rozegranych meczów
1	Tekijaski, Bruk-Bet	226	14
2	Radwanski, Bruk-Bet	225	16
3	Jaroch, Wisła Krakow	223	17
4	Biernat, Gornik L	222	15
5	Biedrzycki, Bruk-Bet	222	17
6	Haydary, Arka Gdynia	222	14
7	Luis Fernandez, Wisła	222	14
8	Szur, Ruch Chorzow	221	16
9	Goł, Arka Gdynia	219	17
10	Kowalczyk, Lodz	219	12
11	Kasolik, Ruch Chorzow	219	17
12	Goku Roman, Podbeskidz	218	17
13	Jedrych, Katowice	218	18
14	Polowicz, Stal R	216	10
15	Wojtowicz, Ruch Chor	216	18
16	Sikora, Ruch Chorzow	214	13
17	Michalik, Stal R	214	15
18	Gojny, Zagłębie	214	15
19	Pawlowski, Zagłębie	214	17
20	Prokic, Stal R	213	17



## Bramki

		↓	Atak z rzutem karnym	Srednio na 90 min
1	Bilinski, Podbeskidzi	12	1	0.70
2	Luis Fernandez, Wisła	10	5	0.80
3	Czubak, Arka Gdynia	10	-	0.60
4	Haydary, Arka Gdynia	9	-	0.60
5	Jose Ruiz, Lodz	9	3	0.60
6	Bochnak, Chrobry Glog	8	-	0.50
7	Mrozinski, Puszcza	7	-	0.60
8	Poznar, Bruk-Bet	7	-	0.50
9	Goku Roman, Podbeskidz	6	-	0.40
10	Steblecki, Chrobry Gl	6	-	0.40
11	Sobczak, Zagłębie	6	4	0.50
12	Czyzycki, Tychy	6	-	0.40
13	Krykun, Gornik L	6	-	0.40
14	Mikolajczak, Chojnicz	6	1	0.60
15	Swedrowski, Ruch Chor	5	-	0.30
16	Prokic, Stal R	5	-	0.30
17	Mesanovic, Bruk-Bet	5	1	0.50
18	Adamczyk, Arka Gdynia	5	2	0.40
19	Szczepan, Ruch Chorz	5	3	0.30
20	Arak, Katowice	5	1	0.40



## Asysty

		↓	Srednio na 90 min
1	Goku Roman, Podbeskidz	7	0.50
2	Michalik, Stal R	7	0.60
3	Prokic, Stal R	5	0.30
4	Milewski, Arka Gdynia	5	0.40
5	Szumilas, Zagłębie	4	0.50
6	Janota, Podbeskidzie	4	0.30
7	Wolsztynski, Chrobry	4	0.30
8	Wolkowicz, Tychy	4	0.20
9	Karasek, Bruk-Bet	4	0.50
10	Friborg Simonsen, Pod	4	0.20
11	Wojtowicz, Ruch Chor	4	0.20
12	Czyzycki, Tychy	3	0.20
13	Bochnak, Chrobry Glog	3	0.20
14	Borowski, Zagłębie	3	0.30
15	Biernat, Gornik L	3	0.20
16	Kadlec, Bruk-Bet	3	0.30
17	Thiakane, Puszcza	3	0.20
18	Szeliga, Lodz	3	0.30
19	Haydary, Arka Gdynia	3	0.20
20	Trabka, Lodz	3	0.20



## Bramki + Asysty

		↓	Srednio na 90 min
1	Goku Roman, Podbeskidz	13	0.90
2	Bilinski, Podbeskidzi	13	0.70
3	Luis Fernandez, Wisła	12	1
4	Czubak, Arka Gdynia	12	0.70
5	Haydary, Arka Gdynia	12	0.90
6	Bochnak, Chrobry Glog	11	0.70
7	Jose Ruiz, Lodz	11	0.70
8	Prokic, Stal R	10	0.60
9	Michalik, Stal R	10	0.90
10	Poznar, Bruk-Bet	9	0.60
11	Czyzycki, Tychy	9	0.60
12	Steblecki, Chrobry Gl	8	0.60
13	Wolsztynski, Chrobry	8	0.60
14	Karasek, Bruk-Bet	8	1
15	Mikolajczak, Chojnicz	8	0.80
16	Szczepan, Ruch Chorz	8	0.40
17	Mrozinski, Puszcza	8	0.60
18	Rumin, Tychy	7	0.50
19	Krykun, Gornik L	7	0.40
20	Swedrowski, Ruch Chor	7	0.40



## Udział w ataku

		↓	Srednio na 90 min
1	Czubak, Arka Gdynia	18 58%	1
2	Goku Roman, Podbeskidz	16 62%	1.10
3	Bilinski, Podbeskidzi	16 62%	0.90
4	Luis Fernandez, Wisła	16 67%	1.30
5	Haydary, Arka Gdynia	16 52%	1.10
6	Wolkowicz, Tychy	16 50%	1
7	Bochnak, Chrobry Glog	15 52%	0.90
8	Prokic, Stal R	15 52%	0.90
9	Jose Ruiz, Lodz	14 44%	0.90
10	Goł, Arka Gdynia	14 45%	0.80
11	Poczobut, Stal R	14 48%	1
12	Mesanovic, Bruk-Bet	13 45%	1.20
13	Radwanski, Bruk-Bet	13 45%	0.90
14	Michalik, Stal R	13 45%	1.20
15	Steblecki, Chrobry Gl	13 45%	1
16	Trabka, Lodz	13 41%	0.80
17	Olejarka, Stal R	13 45%	0.90
18	Wolsztynski, Chrobry	12 41%	0.80
19	Thiakane, Puszcza	11 39%	0.80
20	Antonio Dominguez, Ty	11 34%	0.60



## Pomyłki bramkowe

		↓	Srednio na 90 min
1	Kedziora, Odra	9 26%	1
2	Mesjasz, SKRA	8 30%	0.40
3	Boczek, Sandecja	8 30%	0.70
4	Kasperowicz, Chojnicz	7 23%	0.50
5	Pietrzakiewicz, Sandec	6 22%	0.50
6	Jaroszek, Katowice	6 33%	0.40
7	Kuzdra, Chrobry Glogo	6 26%	0.40
8	Dziwniel, Gornik L	6 24%	0.40
9	Peksa, Stal R	6 26%	0.30
10	Bartosiak, Chojnicz	6 20%	0.40
11	Lykhovydko, Gornik L	6 24%	0.50
12	Rymaniak, Arka Gdynia	6 24%	0.50
13	Zytek, Tychy	6 20%	0.40
14	Bursztyn, SKRA	6 22%	0.40
15	Oleksy, Stal R	6 26%	0.50
16	Buchta, Tychy	6 20%	0.30
17	Gliwa, Zagłębie	6 26%	0.30
18	Szrek, Odra	6 17%	0.50
19	Friborg Simonsen, Pod	5 20%	0.30
20	Monsalve Vicente, Lod	5 29%	0.30



## Strzały / celne

		↓	Srednio na 90 min
1	Szczepan, Ruch Chorz	56 / 21 38%	3.1 / 1.20
2	Bilinski, Podbeskidzi	51 / 27 53%	2.9 / 1.60
3	Luis Fernandez, Wisła	50 / 22 44%	4 / 1.80
4	Pawlowski, Zagłębie	48 / 17 35%	2.9 / 1
5	Antonio Dominguez, Ty	44 / 13 30%	2.6 / 0.80
6	Czubak, Arka Gdynia	43 / 26 60%	2.4 / 1.50
7	Gaska, Gornik L	42 / 19 45%	2.8 / 1.30
8	Radwanski, Bruk-Bet	41 / 14 34%	2.9 / 1
9	Wolsztynski, Chrobry	40 / 16 40%	2.8 / 1.10
10	Goku Roman, Podbeskidz	39 / 18 46%	2.7 / 1.30
11	Swedrowski, Ruch Chor	39 / 16 41%	2.3 / 0.90
12	Malecki, Stal R	39 / 8 21%	2.9 / 0.60
13	Olejarka, Stal R	37 / 14 38%	2.6 / 1
14	Haydary, Arka Gdynia	36 / 18 50%	2.6 / 1.30
15	Arak, Katowice	35 / 19 54%	2.7 / 1.40
16	Wasiluk, Resovia	35 / 9 26%	2.5 / 0.60
17	Adamczyk, Arka Gdynia	34 / 14 41%	2.4 / 1
18	Grzeszczyk, Gornik L	34 / 12 35%	2.6 / 0.90
19	Jose Ruiz, Lodz	33 / 17 52%	2.2 / 1.10
20	Karbowy, Chojniczanka	33 / 14 42%	2.9 / 1.20



## Strzały w słupek / poprzeczkę

		↓	Srednio na 90 min
1	Szumilas, Zagłębie	3	0.40
2	Czubak, Arka Gdynia	3	0.20
3	Wasiluk, Resovia	2	0.10
4	Nawotka, Sandecja	2	0.30
5	Poznar, Bruk-Bet	2	0.10
6	Sitek, Podbeskidzie	2	0.20
7	Mikita, Tychy	2	0.20
8	Wojciechowski, Resovi	2	0.30
9	Goku Roman, Podbeskidz	2	0.10
10	Głowacki, Stal R	2	0.10
11	Nowak, Odra	2	0.20
12	Rumin, Tychy	2	0.10
13	Luis Fernandez, Wisła	2	0.20
14	Bilinski, Podbeskidzi	2	0.10
15	Zytek, Tychy	1	0.10
16	Wojtowicz, Ruch Chor	1	0.10
17	Mlynski, Wisła Krakow	1	0.10
18	Danielewicz, Stal R	1	0.10
19	Wrobel, Sandecja	1	0.10
20	Szczepan, Ruch Chorz	1	0.10



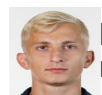


**Stracone piłki / na własnej połowie**

	↓	Srednio na 90 min
1 Szczepan, Ruch Chorzó	204 / 21	11 / 1.20
2 Wolsztynski, Chrobry	191 / 31	13 / 2.1
3 Czubak, Arka Gdynia	167 / 14	9 / 0.80
4 Poznar, Bruk-Bet	156 / 32	10 / 2.1
5 Kozlowski, SKRA	156 / 20	12 / 1.50
6 Klisiewicz, Puszcza	156 / 19	12 / 1.40
7 Radwanski, Bruk-Bet	148 / 20	10 / 1.40
8 Bilinski, Podbeskidzi	141 / 30	8 / 1.70
9 Czaplinski, Odra	140 / 22	10 / 1.60
10 Tuszyński, Chojniczcan	139 / 20	12 / 1.70
11 Wojtowicz, Ruch Chorzó	136 / 28	8 / 1.60
12 Adamski, Resovia	134 / 39	8 / 2.3
13 Malecki, Stal R	126 / 10	9 / 0.70
14 Thiakane, Puszcza	125 / 24	9 / 1.70
15 Wolkowicz, Tychy	124 / 29	7 / 1.70
16 Rogala, Katowice	122 / 19	6 / 1
17 Haydary, Arka Gdynia	122 / 15	9 / 1.10
18 Goku Roman, Podbeskid	120 / 18	8 / 1.30
19 Arak, Katowice	120 / 13	9 / 1
20 Steblecki, Chrobry Gl	119 / 15	9 / 1.10

**Odzyskane piłki / na połowie przeciwnika**

	↓	Srednio na 90 min
1 Biedrzycki, Bruk-Bet	167 / 22	9 / 1.20
2 Jedrych, Katowice	153 / 19	8 / 1
3 Gora, Stal R	133 / 11	8 / 0.60
4 Marcjanik, Arka Gdyni	127 / 9	7 / 0.50
5 Szymanski, SKRA	126 / 10	7 / 0.50
6 Jaroszek, Katowice	121 / 27	8 / 1.80
7 Slaby, Sandecja	120 / 22	7 / 1.20
8 Kasolik, Ruch Chorzow	119 / 15	6 / 0.80
9 Gol, Arka Gdynia	117 / 42	7 / 2.3
10 Szur, Ruch Chorzow	114 / 13	7 / 0.80
11 Biernat, Gornik L	114 / 11	7 / 0.70
12 Mesjasz, SKRA	113 / 5	6 / 0.30
13 Peksa, Stal R	112 / -	6 / 0
14 Buchta, Tychy	111 / 15	6 / 0.80
15 Tekijaski, Bruk-Bet	109 / 16	9 / 1.30
16 Nedic, Tychy	109 / 5	7 / 0.30
17 Monsalve Vicente, Lod	108 / 8	6 / 0.40
18 Dabrowski, Lodz	107 / 9	8 / 0.70
19 Dobrotka, Arka Gdynia	105 / 7	6 / 0.40
20 Igonen, Podbeskidzie	104 / -	5 / 0

**Przejęcia bezpańskiej piłki / na połowie przeciwnika**

	↓	Srednio na 90 min
1 Dombrowski, Bruk-Bet	139 / 56	9 / 3.5
2 Gol, Arka Gdynia	134 / 69	7 / 3.8
3 Kasolik, Ruch Chorzow	125 / 30	7 / 1.60
4 Swedrowski, Ruch Chor	124 / 63	7 / 3.7
5 Wolski, Stal R	121 / 69	7 / 4.2
6 Glowacki, Stal R	116 / 36	7 / 2.1
7 Biedrzycki, Bruk-Bet	116 / 28	6 / 1.60
8 Wojtowicz, Ruch Chorz	111 / 64	6 / 3.7
9 Serafin, Puszcza	111 / 46	6 / 2.6
10 Adamski, Resovia	110 / 53	6 / 3.1
11 Slaby, Sandecja	110 / 30	6 / 1.70
12 Jedrych, Katowice	110 / 22	6 / 1.10
13 Wasiluk, Resovia	109 / 67	8 / 4.7
14 Sikora, Ruch Chorzow	109 / 55	9 / 4.6
15 Bonifacio Moreno, Pod	109 / 41	8 / 2.9
16 Szymanski, SKRA	109 / 29	6 / 1.60
17 Walski, Sandecja	107 / 50	7 / 3.4
18 Antonio Dominguez, Ty	106 / 53	6 / 3.1
19 Bieganski, Tychy	103 / 49	9 / 4.4
20 Milewski, Arka Gdynia	102 / 55	8 / 4.2

**Przejęcia piłki / na połowie przeciwnika**

	↓	Srednio na 90 min
1 Jedrych, Katowice	169 / 8	9 / 0.40
2 Mesjasz, SKRA	166 / 4	9 / 0.20
3 Szymanski, SKRA	157 / 14	9 / 0.80
4 Buchta, Tychy	146 / 14	8 / 0.80
5 Biedrzycki, Bruk-Bet	142 / 10	8 / 0.60
6 Marcjanik, Arka Gdyni	135 / 8	8 / 0.40
7 Gol, Arka Gdynia	125 / 45	7 / 2.5
8 Kaminski, Odra	125 / 6	8 / 0.40
9 Kasolik, Ruch Chorzow	121 / 9	7 / 0.50
10 Gora, Stal R	121 / 5	7 / 0.30
11 Jaroszek, Katowice	118 / 17	8 / 1.10
12 Monsalve Vicente, Lod	117 / 4	6 / 0.20
13 Dobrotka, Arka Gdynia	116 / 10	7 / 0.60
14 Nedic, Tychy	116 / 5	7 / 0.30
15 Friborg Simonsen, Pod	115 / 32	6 / 1.60
16 Wojcinowicz, Puszcza	115 / 4	7 / 0.20
17 Mandrysz, Chrobry Glo	110 / 21	6 / 1.20
18 Janiszewski, Katowice	110 / 11	9 / 0.90
19 Stolc, Arka Gdynia	108 / 16	7 / 1.10
20 Solowiej, Puszcza	107 / 7	6 / 0.40

**Faule**

	↓	Srednio na 90 min
1 Gol, Arka Gdynia	48	2.7
2 Szczepan, Ruch Chorzó	43	2.4
3 Poznar, Bruk-Bet	42	2.7
4 Borna Jelic Balta, Wi	42	3
5 Czaplinski, Odra	39	2.8
6 Mikulec, Resovia	35	2.2
7 Arak, Katowice	32	2.4
8 Slaby, Sandecja	32	1.80
9 Milewski, Arka Gdynia	31	2.4
10 Klisiewicz, Puszcza	31	2.3
11 Serafin, Puszcza	31	1.80
12 Okhronchuk, Lodz	31	4.1
13 Koj, Puszcza	30	2.3
14 Jose Ruiz, Lodz	29	2
15 Mandrysz, Chrobry Glo	29	1.70
16 Biernat, Gornik L	29	1.80
17 Thiakane, Puszcza	28	2
18 Czyzycki, Tychy	27	1.70
19 Szuffryn, Sandecja	27	2.3
20 Wolkowicz, Tychy	26	1.60

**Faulowany**

	↓	Srednio na 90 min
1 Luis Fernandez, Wisla	42	3.4
2 Szczepan, Ruch Chorzó	39	2.2
3 Poczobut, Stal R	38	2.8
4 Mikołajczak, Chojnicz	38	3.7
5 Poznar, Bruk-Bet	38	2.4
6 Jose Ruiz, Lodz	38	2.6
7 Wasielewski, Katowice	38	2.1
8 Gojny, Zagłębie	37	2.3
9 Czyzycki, Tychy	36	2.3
10 Kowalczyk, Lodz	35	3.5
11 Arak, Katowice	34	2.6
12 Duda, Wisla Krakow	34	2.9
13 Milewski, Arka Gdynia	33	2.5
14 Biedrzycki, Bruk-Bet	31	1.70
15 Radwanski, Bruk-Bet	31	2.2
16 Borna Jelic Balta, Wi	31	2.3
17 Prokic, Stal R	31	1.90
18 Tuszyński, Chojniczcan	30	2.6
19 Grotlik, Chojniczanka	30	2.1
20 Kozlowski, SKRA	30	2.2

**Faule - Rzut karny**

	↓
1 Mikulec, Resovia	3
2 Wolkowicz, Tychy	3
3 Peksa, Stal R	3
4 Sadlok, Ruch Chorzow	2
5 Marcjanik, Arka Gdyni	2
6 Boczek, Sandecja	2
7 Bonifacio Moreno, Pod	2
8 Thiakane, Puszcza	2
9 Lykhovydko, Gornik L	2
10 Mikołajewski, Podbesk	2

**Żółte kartki**

	↓	Srednio na 90 min
1 Kwicien, Resovia	8	0.70
2 Biernat, Gornik L	8	0.50
3 Kuzdra, Chrobry Glogo	8	0.60
4 Koj, Puszcza	7	0.50
5 Poczobut, Stal R	7	0.50
6 Dabrowski, Lodz	7	0.50
7 Szczepan, Ruch Chorzó	7	0.40
8 Biedrzycki, Bruk-Bet	7	0.40
9 Hajda, Puszcza	7	0.80
10 Jonczy, Zagłębie	7	0.40

**Faulowany na Rzut Karny**

	↓
1 Luis Fernandez, Wisla	3
2 Sobczak, Zagłębie	2
3 Nedic, Tychy	2
4 Szrek, Odra	2
5 Serafin, Puszcza	1

**Czerwone kartki**

	↓	Srednio na 90 min
1 Bonifacio Moreno, Pod	2	0.10
2 Rozwandowicz, Zagłębi	2	0.10
3 Jaroszek, Katowice	2	0.10
4 Klisiewicz, Puszcza	1	0.10
5 Szrek, Odra	1	0.10



## Bramkarze (1-29)

	InStat Index**	Minuty na boisku	Stracone bramki	Strzały obronione	Superobrony	Gra bramkarza w polu / skuteczna		Faule / faulowany	Żółte / czerwone kartki	Średnio przez 90 minut						
										Podania	Podanie kluczowe	Krótkie podania	Średniej długości podania	Dalekie podania		
1	Kudła, Katowice	<b>211</b>	1 551	12	55 82%	23	43 / 43	100%	-	-	19 / 16	83%	0.06 / 0	1.16 / 1.16	8 / 8	9 / 6
2	Bieganski, Wisła Krak	<b>204</b>	1 399	15	36 71%	12	33 / 30	91%	0 / 1	1 / 0	24 / 21	87%	-	1.67 / 1.67	10 / 9	12 / 10
3	Bielecki, Ruch Chorz	<b>202</b>	1 762	18	60 77%	15	41 / 38	93%	0 / 2	-	23 / 19	81%	0.05 / 0.05	1.84 / 1.84	8 / 7	14 / 10
4	Loska, Bruk-Bet	<b>198</b>	1 648	20	52 72%	20	68 / 64	94%	0 / 7	-	36 / 31	88%	-	1.42 / 1.37	23 / 22	11 / 8
5	Igonen, Podbeskidzie	<b>197</b>	1 769	25	58 70%	13	57 / 55	96%	-	1 / 0	28 / 24	87%	-	2 / 1.93	16 / 15	10 / 7
6	Bobek, Łódź	<b>196</b>	725	7	25 78%	9	7 / 7	100%	0 / 1	1 / 0	23 / 19	86%	-	0.87 / 0.62	14 / 14	7 / 5
7	Wroblewski, Puszcza	<b>195</b>	760	8	19 70%	2	20 / 20	100%	0 / 3	2 / 0	22 / 17	77%	-	0.36 / 0.12	2.8 / 2.4	19 / 14
8	Arndt, Łódź	<b>194</b>	923	8	25 76%	9	22 / 21	95%	0 / 2	-	27 / 23	87%	0.10 / 0.10	0.88 / 0.78	13 / 13	12 / 10
9	Jalocha, Tychy	<b>194</b>	888	15	36 71%	7	25 / 25	100%	0 / 1	1 / 0	23 / 19	83%	-	1.52 / 1.52	9 / 9	12 / 8
10	Pietrzekiewicz, Sandec	<b>192</b>	1 080	18	30 63%	8	51 / 46	90%	1 / 2	1 / 0	31 / 26	82%	-	1.08 / 1.08	16 / 16	14 / 9
11	Krzepisz, Arka Gdynia	<b>192</b>	1 745	25	53 68%	16	22 / 22	100%	0 / 3	1 / 0	33 / 28	85%	-	1.44 / 1.39	17 / 15	15 / 11
12	Peksa, Stal R	<b>191</b>	1 571	20	47 70%	16	85 / 76	89%	4 / 4	3 / 0	34 / 30	87%	-	2.9 / 2.7	24 / 23	7 / 4
13	Dybowski, Chrobry Gł	<b>190</b>	1 463	18	43 70%	12	42 / 38	90%	0 / 3	1 / 0	25 / 20	80%	-	2.6 / 2.6	10 / 9	13 / 8
14	Broda, Wisła Kraków	<b>190</b>	390	7	15 68%	4	8 / 8	100%	0 / 2	-	28 / 24	85%	-	2.3 / 2.3	11 / 10	15 / 12
15	Gostomski, Gornik L	<b>190</b>	1 568	24	69 74%	23	36 / 36	100%	0 / 3	-	27 / 24	87%	-	1.72 / 1.72	13 / 12	13 / 10
16	Komar, Puszcza	<b>190</b>	930	11	29 73%	7	17 / 16	94%	0 / 5	-	25 / 21	81%	-	1.35 / 1.26	6 / 5	18 / 14
17	Kuchta, Chojniczanka	<b>189</b>	1 253	20	51 72%	20	57 / 54	95%	0 / 1	1 / 0	27 / 23	86%	-	1.22 / 1.08	12 / 11	14 / 11
18	Kostrzewski, Tychy	<b>189</b>	787	13	19 59%	8	23 / 22	96%	0 / 4	-	26 / 22	84%	-	2.9 / 2.5	8 / 8	15 / 11
19	Bursztyn, SKRA	<b>189</b>	1 540	25	58 70%	22	64 / 62	97%	0 / 5	-	25 / 19	75%	0.06 / 0	1.23 / 1.23	9 / 9	15 / 9
20	Kalinowski, Odra	<b>188</b>	975	17	41 71%	15	27 / 26	96%	-	1 / 0	26 / 22	85%	-	0.74 / 0.74	11 / 10	14 / 11
21	Gliwa, Zagłębie	<b>188</b>	1 664	23	51 69%	14	32 / 28	88%	0 / 2	-	27 / 23	85%	0.05 / 0.05	1.41 / 1.35	15 / 15	10 / 7
22	Haluch, Odra	<b>186</b>	493	10	17 63%	10	8 / 7	88%	0 / 1	-	22 / 19	87%	-	0.18 / 0.18	8 / 8	14 / 11
23	Pindroch, Resovia	<b>186</b>	1 669	28	67 71%	22	51 / 49	96%	-	2 / 0	29 / 25	84%	0.05 / 0	1.40 / 1.29	13 / 13	15 / 11
24	Tokarz, Sandecja	<b>182</b>	292	4	7 64%	3	5 / 3	60%	-	-	19 / 15	78%	-	0.31 / 0.31	8 / 7	11 / 8
25	Putnocky, Sandecja	<b>180</b>	386	5	9 64%	1	8 / 8	100%	-	-	28 / 24	87%	-	1.63 / 1.63	14 / 12	12 / 10
26	Szymkowiak, SKRA	<b>178</b>	206	2	4 67%	-	4 / 4	100%	0 / 1	-	25 / 18	72%	-	-	4.8 / 4.4	20 / 14
27	Sapiałak, Odra	<b>176</b>	296	8	12 60%	3	6 / 5	83%	-	-	25 / 20	81%	-	0.30 / 0.30	9 / 7	16 / 13
28	Neugebauer, Chojniczka	<b>170</b>	495	10	9 47%	2	14 / 12	86%	0 / 1	-	22 / 17	76%	-	2.7 / 2.7	8 / 8	11 / 6
29	Damian Weglarz, Chrob	<b>163</b>	192	5	6 55%	1	4 / 3	75%	-	-	30 / 24	81%	-	4.7 / 4.7	9 / 9	15 / 10
	ŚREDNIA	<b>189</b>	1 049	15	35 70%	11	30 / 29	97%	0.20 / 1.90	0.60 / 0	26 / 22	85%	-	1.50 / 1.50	11 / 11	13 / 10



Lewi obrońcy (1-31)

Lp	Nazwa	InStat Index**	Minuty na boisku	Bramki / asysty	Strzaty / celne	Faule / byt faultowany	Średnio przez 90 minut													
							Podania	Podanie kluczowe	Podania w pole kame	Pojedyunki	Pojedyunki w obronie	Pojedyunki w ataku	Pojedyunki w powietrzu	Dryblingi	Odbiory	Przejęcia piłki / na połowie przeciwnika	Przejęcia bezpiecznej piłki / na połowie przeciwnika			
1	Wojtowicz, Ruch Chorz	216	1 550	1 / 4	14 / 5	6 / 20	43 / 32 74%	0.87 / 0.52	5 / 2.2 43%	15 / 7 51%	6 / 3.6 61%	9 / 3.9 44%	2.4 / 0.93 39%	4.2 / 2.4 58%	2.9 / 2.1 72%	4.5 / 1.10	6 / 3.7			
2	Gojny, Zagłębie	214	1 469	0 / 1	15 / 3	12 / 37	44 / 33 75%	1.10 / 0.49	7 / 3.3 48%	13 / 9 69%	8 / 6 72%	5 / 3.3 66%	4 / 2.4 60%	2.5 / 1.96 80%	2.8 / 2.3 84%	4.2 / 1.10	5 / 2.2			
3	Wolkowicz, Tychy	212	1 499	3 / 4	22 / 8	26 / 9	47 / 34 72%	0.90 / 0.54	11 / 4.6 43%	13 / 8 58%	8 / 5 62%	5 / 2.7 52%	4.1 / 2.6 62%	1.92 / 1.20 63%	2.8 / 1.68 60%	3.6 / 0.54	6 / 2.8			
4	Bogusz, Chrobry Głogo	209	1 300	1 / 3	7 / 3	19 / 8	49 / 40 82%	0.62 / 0.55	3.3 / 1.66 50%	12 / 7 58%	7 / 4.3 58%	4.4 / 2.6 59%	3 / 1.73 58%	1.66 / 1.18 71%	2.9 / 1.38 48%	6 / 0.83	7 / 2.5			
5	Wachowiak, Wisła Krak	207	1 136	-	14 / 1	12 / 9	49 / 41 82%	0.79 / 0.32	4.9 / 2.5 50%	16 / 9 54%	10 / 5 54%	6 / 3.4 54%	1.82 / 0.48 26%	4.3 / 2.9 69%	5 / 3.2 61%	3.1 / 0.40	5 / 2.3			
6	Friborg Simonsen, Pod	207	1 756	1 / 4	8 / 3	12 / 6	53 / 45 86%	0.67 / 0.31	1.44 / 0.62 43%	12 / 7 59%	7 / 4.8 65%	4.6 / 2.3 50%	2.9 / 1.54 54%	1.85 / 1.13 61%	2.8 / 1.95 70%	6 / 1.64	5 / 2.2			
7	Głowacki, Stal R	207	1 566	2 / 3	19 / 5	11 / 14	65 / 52 80%	0.52 / 0.34	8 / 3.2 40%	11 / 6 56%	7 / 4 57%	3.9 / 2.1 54%	1.38 / 0.86 63%	2.1 / 1.26 61%	3.2 / 1.72 54%	4.8 / 0.75	7 / 2.1			
8	Słaby, Sandecja	204	1 611	1 / 0	9 / 3	32 / 13	53 / 44 83%	0.17 / 0.17	2.3 / 1.28 55%	14 / 10 73%	11 / 8 73%	3.5 / 2.6 73%	4.7 / 3.6 75%	1.06 / 0.84 79%	3.9 / 3.1 79%	5 / 0.89	6 / 1.68			
9	Grabowski, Bruk-Bet	201	867	1 / 0	8 / 3	6 / 7	48 / 37 77%	0.42 / 0.10	9 / 4.6 51%	7 / 3.3 48%	3.6 / 1.76 49%	3.2 / 1.56 48%	2.1 / 0.83 40%	1.04 / 0.62 60%	1.35 / 0.93 69%	3.5 / 0.83	4.9 / 1.66			
10	Blachewicz, Bruk-Bet	201	671	1 / 0	15 / 4	6 / 1	31 / 24 77%	0.54 / 0.40	3.2 / 1.88 58%	11 / 6 59%	8 / 5 65%	3.4 / 1.48 44%	2.8 / 1.21 43%	1.21 / 0.67 56%	3.4 / 2.7 80%	5 / 0.80	6 / 2.4			
11	Tutyskinas, Łódź	200	570	-	3 / 0	11 / 11	40 / 33 81%	0.32 / 0	1.89 / 0.79 42%	14 / 9 67%	11 / 7 70%	3 / 1.74 58%	3.5 / 2.5 73%	1.11 / 0.63 57%	4.9 / 3.3 68%	5 / 0	5 / 1.11			
12	Stolc, Arka Gdynia	199	1 322	0 / 1	8 / 0	21 / 12	50 / 41 83%	0.27 / 0.20	1.84 / 1.09 59%	15 / 9 58%	10 / 6 61%	4.4 / 2.2 52%	4.2 / 2.7 66%	1.57 / 0.89 57%	3.6 / 2.1 58%	7 / 1.09	5 / 1.77			
13	Rogała, Katowice	199	1 736	0 / 3	16 / 7	9 / 12	32 / 24 74%	0.83 / 0.52	5 / 1.92 39%	8 / 4 47%	4.6 / 2.3 51%	3.8 / 1.66 43%	2.6 / 1.61 62%	1.81 / 1.04 57%	1.40 / 0.47 33%	5 / 1.92	4.5 / 2.2			
14	Adamski, Resovia	199	1 558	0 / 3	21 / 8	19 / 21	44 / 33 75%	0.35 / 0.29	3.5 / 1.39 40%	18 / 10 54%	10 / 6 60%	8 / 3.6 46%	3.9 / 1.96 50%	2.7 / 1.85 70%	5 / 3.1 63%	6 / 0.92	6 / 3.1			
15	Szeliga, Łódź	198	873	2 / 3	8 / 4	17 / 4	42 / 33 79%	1.03 / 0.31	2.7 / 0.82 31%	15 / 7 47%	8 / 3.8 50%	7 / 3.2 44%	7 / 3.8 57%	2.3 / 1.13 50%	2.9 / 1.24 43%	4.7 / 0.72	6 / 2.1			
16	Turek, Gornik L	196	266	1 / 0	6 / 2	7 / 6	26 / 15 59%	-	3.4 / 1.02 30%	18 / 8 46%	7 / 3.7 55%	11 / 4.4 41%	4.1 / 2 50%	3.4 / 2.4 70%	2.4 / 1.35 57%	4.7 / 0.34	7 / 3			
17	Koj, Puszcza	194	1 199	1 / 1	14 / 3	30 / 18	32 / 22 69%	0.38 / 0.23	4.1 / 2.3 57%	13 / 8 62%	9 / 6 63%	3.2 / 1.88 58%	4.4 / 2.8 63%	0.15 / 0.08 50%	4.6 / 2.6 57%	4.7 / 1.35	6 / 2.1			
18	Lukoszek, SKRA	194	1 108	-	18 / 1	10 / 14	31 / 22 70%	0.89 / 0.24	3.4 / 1.38 40%	14 / 6 45%	7 / 3.4 47%	6 / 2.7 42%	2.2 / 0.49 22%	3 / 1.54 51%	3 / 1.79 59%	6 / 0.97	5 / 2.8			
19	Moneta, Ruch Chorzow	193	770	1 / 2	9 / 5	8 / 6	44 / 31 70%	1.29 / 0.47	8 / 3.4 42%	10 / 4.7 47%	5 / 2.9 58%	5 / 1.75 35%	2.3 / 1.05 45%	1.17 / 0.35 30%	2.1 / 1.40 67%	3.9 / 0.94	6 / 2.8			
20	Koprowski, Łódź	192	510	0 / 1	-	10 / 8	50 / 38 76%	0.35 / 0.35	3.2 / 1.59 50%	14 / 8 60%	10 / 6 59%	4.2 / 2.6 63%	6 / 3.9 69%	0.35 / 0.18 50%	4.2 / 2.5 58%	7 / 1.24	7 / 2.1			
21	Ziemann, Arka Gdynia	191	760	0 / 1	7 / 1	6 / 6	44 / 34 78%	0.59 / 0.24	3.7 / 1.89 52%	12 / 6 47%	7 / 3 45%	6 / 2.8 50%	2.7 / 1.42 52%	3.4 / 1.89 55%	3.4 / 1.07 31%	5 / 0.71	7 / 2.4			
22	Szrek, Odra	191	1 150	1 / 1	10 / 6	7 / 20	35 / 27 76%	0.39 / 0.16	3.4 / 1.49 44%	11 / 6 54%	6 / 3.9 61%	4.2 / 1.88 44%	2.2 / 1.10 50%	1.80 / 0.78 43%	2.7 / 1.80 68%	4.3 / 1.02	6 / 2.1			
23	Dziwniel, Gornik L	191	1 383	0 / 1	3 / 1	21 / 25	43 / 32 74%	0.46 / 0.26	4.8 / 1.82 38%	11 / 7 60%	8 / 4.9 62%	3.2 / 1.76 55%	2.2 / 1.11 50%	0.91 / 0.52 57%	2.6 / 1.82 70%	5 / 0.65	4.8 / 2.1			
24	Milasius, Podbeskidzi	189	682	0 / 1	9 / 2	12 / 10	34 / 26 75%	1.19 / 0.26	4.9 / 2.8 57%	13 / 6 45%	6 / 2.9 51%	7 / 2.8 40%	2.5 / 1.19 47%	2.5 / 1.45 58%	2.4 / 1.72 72%	2.8 / 0.26	4.2 / 1.45			
25	Mikolajczyk, Chojnicz	187	1 381	0 / 3	9 / 2	17 / 16	41 / 31 76%	0.26 / 0.13	6 / 3.5 59%	10 / 6 62%	7 / 4.1 63%	3.3 / 1.96 60%	2.9 / 1.76 61%	0.98 / 0.65 67%	2 / 1.43 71%	6 / 1.11	5 / 2.1			
26	Kukulowicz, Bruk-Bet	186	232	-	2 / 0	5 / 3	62 / 47 76%	0.39 / 0	7 / 3.1 44%	12 / 6 52%	9 / 4.3 50%	3.5 / 1.94 56%	3.9 / 1.94 50%	1.94 / 1.16 60%	3.1 / 1.16 38%	3.1 / 0.39	7 / 3.5			
27	Winiarczyk, SKRA	186	489	0 / 1	1 / 0	5 / 2	33 / 24 74%	0.74 / 0.55	2.9 / 1.29 44%	13 / 6 46%	7 / 3.5 49%	6 / 2.4 43%	2.4 / 0.92 38%	2.2 / 1.29 58%	3.3 / 1.66 50%	3.3 / 1.10	4.2 / 1.66			
28	Nawotka, Sandecja	180	672	0 / 1	6 / 0	13 / 23	39 / 30 77%	0.67 / 0	4.4 / 1.34 30%	16 / 6 41%	9 / 3.1 34%	7 / 3.3 50%	2.9 / 0.67 23%	2.7 / 1.34 50%	4.2 / 1.47 35%	3.6 / 1.07	7 / 3.1			
29	Hanc, Chrobry Głogow	178	555	-	3 / 1	6 / 5	39 / 29 75%	0.16 / 0	5 / 2.1 41%	11 / 4.2 37%	6 / 2.3 40%	6 / 1.95 34%	1.78 / 0.32 18%	2.6 / 1.46 56%	2.8 / 1.30 47%	3.7 / 1.14	4.7 / 2.3			
30	Klimek, Odra	177	573	-	6 / 1	2 / 5	28 / 18 63%	0.31 / 0	4.6 / 1.26 28%	11 / 5 46%	5 / 3.3 64%	6 / 1.88 32%	1.26 / 0.47 38%	3.6 / 1.73 48%	3.1 / 1.73 55%	4.7 / 0.63	7 / 3.8			
31	Kalahur, Resovia	171	491	-	3 / 1	5 / 9	30 / 22 73%	-	3.7 / 1.47 40%	10 / 4 42%	6 / 2.7 45%	3.5 / 1.28 37%	2.2 / 0.92 42%	0.73 / 0.37 50%	2.6 / 0.92 36%	3.7 / 0.55	4.9 / 3.1			
ŚREDNIA		196	1 023	0.50 / 1.40	9 / 2.7	12 / 12	42 / 32 76%	0.60 / 0.30	4.6 / 2.1 46%	13 / 7 54%	7 / 4.3 61%	5 / 2.4 48%	3.1 / 1.60 52%	2 / 1.20 60%	3.1 / 1.80 58%	4.7 / 0.90	6 / 2.4			







## Środkowi obrońcy (46-72)

	InStat Index**	Minuty na boisku	Bramki / asysty	Strzały / celne	Faule / byt faulowany	Średnio przez 90 minut																			
						Podania	Podanie kluczowe	Podania w pole karne	Pojedynki	Pojedynki w obronie	Pojedynki w ataku	Pojedynki w powietrzu	Dryblingi	Odbiory	Przejęcia piłki / na połowie przeciwnika	Przejęcia beznarzędziowej piłki / na połowie przeciwnika									
46	Szufryn, Sandecja	197	1 043	-	3 / 1	27 / 7	35 / 29	82%	0.09 / 0	1.04 / 0.26	25%	12 / 8	61%	10 / 7	64%	2.1 / 0.95	46%	3.9 / 2.4	62%	0.17 / 0	0%	2.2 / 1.47	65%	8 / 0.17	4.1 / 0.17
47	Mesjasz, SKRA	197	1 640	2 / 0	16 / 4	8 / 5	41 / 34	82%	0.22 / 0	0.33 / 0.11	33%	10 / 7	64%	8 / 5	66%	2.3 / 1.37	60%	5 / 3	55%	0.16 / 0.16	100%	1.26 / 0.99	78%	9 / 0.22	4.4 / 0.22
48	Bougaidis, Chrobry Gł	197	1 364	-	6 / 1	8 / 7	35 / 29	82%	0.26 / 0.07	0.40 / 0.07	17%	11 / 7	65%	8 / 6	70%	2.6 / 1.39	53%	6 / 3.8	65%	0.33 / 0.33	100%	1.85 / 0.99	54%	6 / 0.20	4.8 / 0.92
49	Skrobanski, Wisła Kra	197	183	-	1 / 0	1 / 1	34 / 33	97%	-	-	-	8 / 6	81%	6 / 4.4	75%	1.97 / 1.97	100%	3 / 2.5	83%	0.49 / 0.49	100%	1.97 / 1.48	75%	10 / 0.49	4.4 / 0.49
50	Boczek, Sandecja	197	1 020	0 / 1	6 / 1	15 / 8	39 / 34	86%	0.18 / 0.18	0.71 / 0.26	38%	13 / 9	69%	9 / 7	75%	3.3 / 1.68	51%	5 / 3.7	69%	0.71 / 0.62	88%	2.7 / 2	74%	6 / 0.35	8 / 1.15
51	Wrona, Stal R	197	462	-	1 / 0	7 / 4	41 / 37	89%	-	0.39 / 0.19	50%	12 / 7	58%	11 / 6	57%	1.56 / 0.97	63%	3.5 / 2.5	72%	0.58 / 0.58	100%	3.7 / 1.56	42%	7 / 0.39	7 / 1.56
52	Piter-Bucko, Sandecja	196	785	-	5 / 2	7 / 4	48 / 43	90%	0.11 / 0	0.23 / 0	0%	11 / 7	70%	8 / 6	71%	2.3 / 1.49	65%	4.2 / 3.2	76%	-	-	1.72 / 1.26	73%	3.9 / 0.69	3.9 / 0.23
53	Hoogenhout, Resovia	194	1 129	0 / 1	1 / 0	8 / 6	36 / 29	81%	0.16 / 0	1.04 / 0.24	23%	8 / 4.9	63%	6 / 3.8	68%	2.1 / 1.04	50%	2.3 / 1.12	48%	0.72 / 0.48	67%	1.99 / 1.51	76%	6 / 0.16	4.7 / 0.88
54	Marciniak, Łódź	194	641	-	1 / 0	5 / 1	47 / 38	82%	0.14 / 0.14	1.12 / 0.28	25%	7 / 5	75%	7 / 4.9	74%	0.70 / 0.56	80%	3.9 / 2.5	64%	-	-	0.84 / 0.84	100%	4.5 / 0.14	5 / 0.70
55	Sadowski, SKRA	194	188	-	1 / 0	5 / 2	56 / 41	74%	0.96 / 0.48	4.8 / 1.91	40%	16 / 8	52%	13 / 8	59%	2.9 / 0.48	17%	8 / 3.8	47%	-	-	2.9 / 1.44	50%	9 / 0.48	6 / 2.4
56	Byrtek, Chojniczanka	193	353	-	-	7 / 3	41 / 36	89%	-	-	-	13 / 8	66%	10 / 7	71%	3.1 / 1.53	50%	4.6 / 2.5	56%	1.27 / 1.02	80%	1.78 / 1.53	86%	8 / 0.51	3.3 / 0.25
57	Kubowicz, Resovia	193	706	-	5 / 0	12 / 8	40 / 33	82%	0.25 / 0.25	0.89 / 0.13	14%	12 / 8	66%	9 / 6	69%	3.3 / 1.91	58%	7 / 4.2	63%	0.76 / 0.76	100%	1.53 / 0.89	58%	6 / 0.25	6 / 1.02
58	Szymura, Tychy	192	551	1 / 0	5 / 1	4 / 6	46 / 39	85%	-	0.82 / 0.49	60%	10 / 7	63%	8 / 4.7	60%	2.6 / 1.80	69%	7 / 4.2	63%	0.16 / 0.16	100%	0.98 / 0.16	17%	6 / 0.65	4.4 / 1.31
59	Tkocz, Odra	192	1 419	1 / 0	11 / 3	20 / 14	41 / 35	84%	0.19 / 0.13	0.95 / 0.32	33%	11 / 7	60%	9 / 6	65%	2.3 / 1.01	43%	4.8 / 2.6	55%	0.57 / 0.51	89%	1.59 / 1.14	72%	6 / 0.25	6 / 1.21
60	Chuchro, Resovia	191	797	1 / 0	6 / 4	10 / 3	35 / 28	82%	-	0.23 / 0.11	50%	10 / 5	54%	8 / 4.4	56%	1.92 / 0.90	47%	4.5 / 2.4	53%	0.11 / 0.11	100%	1.69 / 1.13	67%	7 / 0.34	7 / 2.1
61	Blyszko, Chojniczanka	191	393	-	2 / 0	6 / 2	42 / 37	87%	-	0.23 / 0	0%	14 / 9	64%	12 / 7	62%	1.60 / 1.37	86%	6 / 3.9	63%	0.69 / 0.69	100%	1.83 / 0.92	50%	8 / 0.46	4.4 / 0.69
62	Dalic, Zagłębie	189	917	-	4 / 1	2 / 5	39 / 31	81%	0.10 / 0.10	2.5 / 1.37	56%	8 / 5	60%	7 / 4.1	62%	1.67 / 0.88	53%	3.2 / 1.67	52%	0.39 / 0.29	75%	1.18 / 0.79	67%	7 / 0.20	4.9 / 0.59
63	Praznovsky, Chrobry G	188	640	-	2 / 0	4 / 2	33 / 27	83%	0.14 / 0.14	0.42 / 0	0%	8 / 5	65%	6 / 4.1	67%	1.69 / 0.98	58%	4.6 / 3.1	67%	0.14 / 0.14	100%	0.84 / 0.56	67%	6 / 0.14	6 / 1.13
64	Bondarenko, Resovia	188	776	-	-	5 / 4	33 / 26	80%	0.12 / 0.12	0.23 / 0	0%	11 / 8	74%	9 / 7	77%	1.74 / 1.04	60%	5 / 3.7	71%	0.12 / 0	0%	1.97 / 1.51	76%	4.8 / 0.12	6 / 0.70
65	Nawrocki, Ruch Chorzó	187	584	-	2 / 1	5 / 1	37 / 31	84%	-	0.46 / 0	0%	11 / 6	55%	9 / 5	54%	2 / 1.23	62%	4.3 / 1.70	39%	0.31 / 0.15	50%	2 / 1.54	77%	8 / 0.62	3.7 / 0.31
66	Lykhovyydko, Gornik Ł	187	1 199	1 / 1	10 / 3	19 / 29	42 / 34	80%	0.23 / 0.08	1.28 / 0.60	47%	14 / 8	52%	9 / 5	55%	5 / 2.5	47%	6 / 2.6	45%	1.35 / 1.05	78%	3.4 / 1.65	49%	6 / 0.75	6 / 1.80
67	Bartosiak, Chojniczanka	186	1 467	-	4 / 0	14 / 6	41 / 35	86%	0.18 / 0	0.86 / 0.43	50%	11 / 7	61%	10 / 6	60%	1.78 / 1.17	66%	4.4 / 3	68%	0.49 / 0.37	75%	1.60 / 0.98	62%	6 / 0.25	4.3 / 1.04
68	Pajnowski, Stal R	186	263	-	3 / 1	2 / 7	50 / 46	92%	-	0.34 / 0	0%	6 / 4.1	67%	4.4 / 2.7	62%	1.71 / 1.37	80%	1.03 / 0.34	33%	1.03 / 0.68	67%	1.71 / 1.37	80%	7 / 0.34	5 / 1.71
69	Kedziora, Odra	186	801	-	4 / 1	7 / 1	44 / 37	83%	0.11 / 0	0.34 / 0.22	67%	13 / 7	55%	10 / 6	60%	3 / 1.24	41%	6 / 3.1	55%	0.56 / 0.22	40%	2.2 / 0.90	40%	7 / 0.67	7 / 1.69
70	Oleksy, Stal R	186	1 141	-	8 / 2	6 / 6	35 / 30	85%	0.16 / 0.16	0.63 / 0.32	50%	8 / 4.4	55%	6 / 3.6	61%	2.1 / 0.79	38%	4.3 / 2.6	61%	0.08 / 0	0%	1.34 / 0.63	47%	5 / 0.47	4.7 / 0.87
71	Kasperowicz, Chojniczanka	181	1 166	-	3 / 3	14 / 8	35 / 27	79%	-	0.54 / 0.08	14%	11 / 6	56%	9 / 5	60%	2 / 0.85	42%	4.4 / 3	68%	0.39 / 0.15	40%	2.3 / 1.08	47%	6 / 0.69	5 / 0.69
72	Golak, Chojniczanka	169	190	-	-	0 / 1	38 / 26	68%	1.42 / 0.47	1.42 / 0	0%	7 / 3.8	57%	4.3 / 2.8	67%	2.4 / 0.95	40%	4.3 / 2.4	56%	0.47 / 0	0%	-	-	7 / 0.47	3.8 / 0.95
ŚREDNIA		201	1 004	0.60 / 0.30	6 / 2.1	12 / 8	43 / 36	84%	0.20 / 0.10	0.80 / 0.30	38%	11 / 7	64%	9 / 6	67%	2.5 / 1.40	56%	5 / 3.3	66%	0.50 / 0.40	80%	1.90 / 1.30	68%	7 / 0.50	5 / 1.10



## Defensywni pomocnicy (46-62)

		Średnio przez 90 minut																	
	InStat Index**	Minuty na boisku	Bramki / asysty	Strzały / celne	Faule / byt faulowany	Podania	Podanie kluczowe	Podania w pole karne	Pojedynki	Pojedynki w obronie	Pojedynki w ataku	Pojedynki w powietrzu	Dryblingi	Odbiory	Przejęcia piłki / na połowie przeciwnika	Przejęcia beznarzędziowej piłki / na połowie przeciwnika			
46	Baranowicz, SKRA	186	1 104	-	10 / 2	22 / 27	38 / 32 83%	0.41 / 0.08	1.30 / 0.49 38%	11 / 6 55%	7 / 3.5 49%	4.1 / 2.7 66%	1.96 / 1.14 58%	1.71 / 1.30 76%	4 / 1.88 47%	4.2 / 1.30	4.7 / 2.1		
47	Witek, Ruch Chorzow	186	340	-	2 / 1	5 / 7	38 / 31 82%	-	0.53 / 0.26 50%	19 / 11 59%	15 / 8 58%	4 / 2.4 60%	5 / 4.2 84%	0.79 / 0.53 67%	7 / 2.9 44%	6 / 2.1	8 / 4		
48	Bonecki, Zagłębie	186	786	-	14 / 4	15 / 19	36 / 29 81%	0.34 / 0.11	1.26 / 0.11 9%	14 / 7 50%	8 / 3.4 45%	6 / 3.4 56%	3.2 / 1.83 57%	2.5 / 1.72 68%	2.9 / 0.92 32%	6 / 1.37	7 / 3.2		
49	Misztal, Podbeskidzie	185	939	0 / 1	6 / 2	18 / 6	33 / 27 80%	0.96 / 0.58	3.2 / 1.73 55%	17 / 8 46%	10 / 3.7 36%	7 / 4 59%	2.4 / 0.96 40%	2.7 / 1.92 71%	6 / 2.7 46%	2.6 / 0.86	4.6 / 2.1		
50	Plewka, Wisła Krakow	185	844	0 / 1	2 / 1	4 / 9	33 / 29 88%	0.11 / 0.11	0.64 / 0.32 50%	9 / 4.7 50%	5 / 2.1 39%	3.9 / 2.6 65%	2.1 / 0.75 35%	1.60 / 1.07 67%	1.71 / 1.07 63%	5 / 1.92	5 / 3.2		
51	Hajda, Puszcza	185	755	-	8 / 1	19 / 13	20 / 15 75%	0.24 / 0	0.72 / 0.48 67%	15 / 8 55%	10 / 6 56%	4.9 / 2.6 54%	4.5 / 2.7 61%	1.19 / 0.83 70%	3.5 / 2 59%	4.6 / 1.31	5 / 1.67		
52	Czajkowski, Chojniczka	183	636	-	4 / 2	22 / 11	40 / 33 83%	0.28 / 0	0.42 / 0 0%	16 / 9 55%	11 / 4.8 44%	5 / 4.1 76%	3.3 / 1.84 57%	1.27 / 0.99 78%	4.8 / 1.84 38%	6 / 1.70	8 / 3.8		
53	Polkowski, Podbeskidz	182	287	-	1 / 1	1 / 2	41 / 33 81%	0.31 / 0	4.1 / 1.57 38%	9 / 5 57%	7 / 3.4 52%	2.8 / 1.88 67%	1.25 / 0 0%	1.25 / 1.25 100%	2.5 / 1.88 75%	2.8 / 0.63	7 / 2.5		
54	Lusiusz, Sandecja	182	460	1 / 0	6 / 1	16 / 4	35 / 29 84%	-	0.98 / 0.59 60%	18 / 9 53%	12 / 6 48%	6 / 3.5 62%	4.3 / 2.2 50%	1.76 / 1.57 89%	4.5 / 2.7 61%	3.9 / 1.37	6 / 2.2		
55	Purzycki, Arka Gdynia	182	411	-	2 / 1	3 / 5	40 / 32 81%	-	5 / 2.4 48%	12 / 7 56%	5 / 3.1 61%	7 / 3.7 53%	3.5 / 2.2 63%	1.53 / 0.66 43%	1.75 / 1.31 75%	2.8 / 1.31	6 / 4.4		
56	Szramowski, Gornik L	181	498	1 / 0	5 / 1	6 / 13	34 / 28 84%	0.18 / 0	1.08 / 0.90 83%	12 / 5 45%	4.3 / 2.3 54%	8 / 3.1 40%	1.63 / 0.90 56%	3.3 / 1.08 33%	2.3 / 1.81 77%	2.3 / 1.27	7 / 4.7		
57	Sajdak, SKRA	180	1 006	1 / 0	10 / 1	8 / 21	31 / 26 82%	0.18 / 0.09	2.1 / 1.07 50%	8 / 3.5 44%	4.5 / 1.70 38%	3.4 / 1.79 53%	1.25 / 0.36 29%	0.98 / 0.72 73%	1.97 / 0.63 32%	4.1 / 1.34	5 / 2.1		
58	Bieronski, Podbeskidz	179	392	1 / 0	6 / 3	9 / 3	37 / 28 77%	0.69 / 0.46	2.8 / 1.84 67%	12 / 6 46%	7 / 2.5 38%	5 / 3 57%	1.38 / 1.38 100%	0.69 / 0.46 67%	2.8 / 0.92 33%	3 / 1.15	8 / 4.1		
59	Lewkot, Gornik L	179	415	-	5 / 2	10 / 8	41 / 35 85%	0.22 / 0	1.30 / 0.65 50%	18 / 9 49%	9 / 3.9 42%	9 / 5 58%	6 / 2.4 38%	1.95 / 1.52 78%	4.8 / 3 64%	8 / 1.95	8 / 4.1		
60	Michalski, SKRA	177	192	-	2 / 0	7 / 2	44 / 35 80%	0.94 / 0.47	4.2 / 1.88 44%	26 / 15 59%	14 / 8 57%	12 / 8 62%	12 / 8 65%	2.8 / 2.3 83%	4.7 / 2.3 50%	7 / 0.94	8 / 2.3		
61	Bak, Resovia	176	628	0 / 1	11 / 3	11 / 3	23 / 17 76%	0.29 / 0.14	0.86 / 0.43 50%	11 / 4 35%	6 / 2 33%	5 / 2 38%	4.3 / 1.58 37%	0.72 / 0.14 20%	2.9 / 0.72 25%	3.3 / 1.43	4.4 / 2.6		
62	Labojko, Odra	174	802	-	6 / 2	4 / 1	44 / 36 82%	0.67 / 0.22	2.2 / 1.01 45%	13 / 5 42%	6 / 2.2 35%	6 / 3 49%	2.8 / 1.23 44%	1.68 / 1.23 73%	2.4 / 0.90 38%	4.8 / 2.1	8 / 3.4		
ŚREDNIA		193	919	0.80 / 0.70	10 / 3	15 / 13	41 / 34 83%	0.40 / 0.20	2.5 / 1.20 48%	14 / 7 50%	8 / 4.2 53%	5 / 3.1 62%	3.6 / 2.1 58%	1.60 / 1.10 69%	3.4 / 1.80 53%	5 / 1.50	7 / 3.2		



## Lewi pomocnicy (1-27)

	InStat Index**	Minuty na boisku	Bramki / asysty	Strzały / celne	Faule / byt faulowany	Średnio przez 90 minut														Przejęcia piłki / na połowie przeciwnika	Przejęcia bezpiecznej piłki / na połowie przeciwnika				
						Podania	Podanie kluczowe	Podania w pole karne	Pojedyunki	Pojedyunki w obronie	Pojedyunki w ataku	Pojedyunki w powietrzu	Dryblingi	Odbiory											
1	Haydary, Arka Gdynia	222	1 268	9 / 3	36 / 18	20 / 29	37 / 29	78%	1.56 / 0.64	6 / 3.8	59%	17 / 7	42%	4.5 / 1.77	39%	12 / 5	43%	2.6 / 0.64	25%	5 / 3.3	66%	2.7 / 1.42	53%	1.77 / 0.92	6 / 3.5
2	Prokic, Stal R	213	1 439	5 / 5	31 / 17	14 / 31	29 / 22	77%	1.38 / 0.69	3.6 / 2.2	61%	15 / 6	40%	3.8 / 1.50	40%	12 / 4.7	41%	2.7 / 1.13	42%	4.5 / 2.3	51%	1.81 / 0.75	41%	2 / 1.13	3.3 / 2.4
3	Polyarus, Bruk-Bet	211	765	2 / 3	15 / 5	5 / 12	45 / 31	69%	2.1 / 1.29	11 / 4.9	46%	13 / 7	49%	4 / 1.65	41%	9 / 4.9	53%	2 / 0.94	47%	4.8 / 3.3	68%	1.76 / 0.94	53%	2.2 / 0.82	5 / 2.9
4	Krykun, Gornik L	209	1 506	6 / 1	30 / 13	18 / 15	27 / 19	73%	0.66 / 0.30	2.8 / 1.31	47%	14 / 7	46%	6 / 2.9	53%	9 / 3.8	43%	2.1 / 0.78	37%	4.2 / 2.4	57%	2.4 / 1.37	58%	4.4 / 1.25	6 / 2.6
5	Karasek, Bruk-Bet	208	730	4 / 4	17 / 7	12 / 8	29 / 22	75%	1.23 / 0.99	4.9 / 2.5	50%	17 / 8	47%	6 / 2.7	42%	10 / 5	49%	3.2 / 1.36	42%	2.8 / 1.97	70%	3.3 / 1.60	48%	2.6 / 0.99	6 / 2.8
6	Banaszewski, Zagłębie	198	1 115	3 / 1	18 / 6	16 / 26	27 / 22	82%	0.81 / 0.40	3.2 / 1.86	58%	18 / 7	39%	6 / 2.4	42%	12 / 4.5	37%	2.9 / 0.89	31%	6 / 2.6	44%	2.9 / 1.53	53%	2.5 / 1.37	5 / 2.5
7	Mlynski, Wisła Krakow	197	1 017	2 / 1	13 / 4	18 / 22	24 / 18	75%	0.53 / 0.27	4.5 / 2.7	61%	18 / 8	43%	6 / 3	47%	12 / 4.8	40%	2.6 / 1.15	45%	4.8 / 2.7	56%	4.2 / 2.1	50%	2.7 / 0.97	3.7 / 1.95
8	Pietraszkiewicz, Bruk	194	328	1 / 0	9 / 3	6 / 10	27 / 20	74%	0.27 / 0.27	5 / 3	58%	18 / 7	38%	7 / 2.5	36%	11 / 4.4	40%	1.37 / 0.55	40%	5 / 2.5	47%	3.6 / 1.65	46%	3 / 0.82	4.4 / 1.92
9	Hugi, Wisła Krakow	192	509	0 / 1	10 / 3	7 / 2	36 / 25	70%	1.77 / 0.71	9 / 5	55%	13 / 5	39%	6 / 2.7	47%	8 / 2.7	34%	3.2 / 0.88	28%	2.5 / 1.06	43%	2.3 / 1.59	69%	3.2 / 0.88	4.1 / 2.1
10	Eizenchart, Resovia	192	577	1 / 0	9 / 7	3 / 1	32 / 21	64%	0.78 / 0.16	8 / 3.4	41%	9 / 4.1	45%	5 / 3	58%	3.9 / 1.09	28%	2 / 1.09	54%	1.25 / 0.47	38%	3 / 1.56	53%	1.72 / 0.16	4.7 / 2.2
11	Boguski, Puszcza	191	582	1 / 1	8 / 3	4 / 11	23 / 18	76%	0.15 / 0.15	2.3 / 1.39	60%	11 / 6	50%	7 / 3.4	51%	4.5 / 2.2	48%	2.8 / 1.08	39%	0.15 / 0.15	100%	2.9 / 2.3	79%	4.9 / 2.3	6 / 4.3
12	Carmo Vieira, Resovia	190	547	1 / 1	12 / 4	8 / 11	19 / 12	62%	0.99 / 0.16	3 / 0.99	33%	15 / 6	38%	3.9 / 1.48	38%	11 / 4.3	38%	1.97 / 0.82	42%	6 / 2.5	38%	1.32 / 0.66	50%	1.65 / 0.49	4.4 / 2.1
13	Nowak, Odra	189	1 183	0 / 2	22 / 5	6 / 11	31 / 25	83%	0.30 / 0.15	1.52 / 0.91	60%	11 / 4.8	43%	3.6 / 1.29	36%	8 / 3.5	46%	3.1 / 1.67	54%	2.6 / 1.29	50%	1.37 / 0.46	33%	1.83 / 0.61	5 / 3.3
14	Ebenezer Ibe-Torti, L	185	462	0 / 1	11 / 2	8 / 1	21 / 17	78%	0.78 / 0.19	1.75 / 0.58	33%	20 / 8	43%	5 / 2.7	52%	14 / 6	39%	3.1 / 0.97	31%	7 / 3.7	56%	2.7 / 1.75	64%	2.7 / 1.56	5 / 2.5
15	Kusztal, Chrobry Glog	184	881	1 / 1	31 / 8	19 / 13	27 / 20	77%	0.82 / 0.41	1.74 / 0.82	47%	16 / 6	36%	6 / 2.1	38%	11 / 3.8	36%	3.6 / 0.82	23%	3.5 / 1.53	44%	3.1 / 1.33	43%	3.4 / 1.33	4.5 / 1.94
16	Siemaszko, Puszcza	184	671	2 / 0	10 / 4	12 / 8	16 / 10	64%	0.40 / 0.13	1.21 / 0.67	56%	13 / 5	39%	3.1 / 1.48	48%	10 / 3.8	36%	4.6 / 1.88	41%	2.3 / 0.94	41%	1.61 / 0.67	42%	1.48 / 0.40	3.4 / 1.34
17	Makuszewski, Odra	184	595	1 / 1	12 / 4	12 / 10	28 / 21	72%	0.91 / 0.61	6 / 3	51%	14 / 6	40%	4.7 / 2.4	52%	9 / 3.2	34%	3.6 / 1.21	33%	2.1 / 1.21	57%	1.97 / 1.36	69%	1.36 / 0.76	2.9 / 1.66
18	Chmiel, Sandecja	184	970	1 / 1	15 / 6	26 / 19	26 / 18	69%	1.30 / 0.19	5 / 2.6	47%	17 / 7	39%	7 / 2.6	38%	10 / 4	40%	3 / 0.74	25%	2 / 1.39	68%	3.4 / 1.67	49%	2.5 / 1.02	4.2 / 2.3
19	Aftyka, Puszcza	183	204	0 / 1	2 / 0	1 / 3	20 / 13	65%	-	2.2 / 1.32	60%	15 / 7	44%	7 / 2.6	38%	8 / 4	50%	1.76 / 0.88	50%	6 / 3.5	62%	4.9 / 1.76	36%	1.76 / 0.88	4.9 / 2.6
20	Gorski, Chrobry Glogo	182	463	-	5 / 1	7 / 14	22 / 18	81%	0.78 / 0.58	0.78 / 0.19	25%	16 / 8	52%	7 / 4.1	55%	8 / 4.1	49%	2.5 / 0.97	38%	4.9 / 3.1	64%	4.3 / 2.7	64%	2.3 / 1.17	4.3 / 2.3
21	Cisse, Wisła Krakow	181	419	-	6 / 2	9 / 9	24 / 18	76%	1.07 / 0.21	2.1 / 1.07	50%	18 / 7	40%	5 / 2.8	52%	13 / 4.5	36%	3.2 / 1.29	40%	6 / 2.6	43%	3 / 1.72	57%	1.93 / 0.43	4.7 / 2.1
22	Zebrowski, Arka Gdyni	179	215	0 / 1	4 / 1	3 / 6	20 / 13	65%	1.26 / 0.84	2.5 / 0.84	33%	22 / 9	40%	5 / 1.67	33%	17 / 7	43%	8 / 2.9	37%	2.9 / 2.5	86%	1.67 / 0.84	50%	3.3 / 1.67	4.6 / 2.9
23	Starzynski, Wisła Kra	177	396	-	3 / 1	2 / 2	24 / 18	75%	0.23 / 0.23	2.5 / 1.59	64%	13 / 3.4	27%	4.1 / 1.59	39%	9 / 1.82	21%	1.82 / 0.68	38%	1.82 / 0.91	50%	1.36 / 0.45	33%	3.2 / 1.14	3.2 / 2.3
24	Niemiec, Zagłębie	177	252	0 / 1	2 / 1	3 / 1	18 / 13	73%	0.71 / 0.36	1.79 / 0.71	40%	11 / 1.79	17%	5 / 1.43	27%	5 / 0.36	7%	2.5 / 0.36	14%	1.07 / 0.36	33%	2.9 / 1.07	38%	2.9 / 0.71	6 / 3.2
25	Biel, Lodz	177	759	-	4 / 0	22 / 11	24 / 18	74%	0.71 / 0.36	2.6 / 0.83	32%	16 / 5	34%	6 / 2.3	39%	10 / 3.2	31%	3.2 / 1.19	37%	2.5 / 1.19	48%	3 / 1.07	36%	3.1 / 0.95	3.3 / 1.66
26	Mustafaev, Stal R	172	253	-	4 / 0	6 / 8	19 / 12	64%	0.71 / 0	1.07 / 0	0%	17 / 7	43%	5 / 2.1	40%	12 / 5	44%	2.1 / 0.71	33%	3.9 / 2.8	73%	1.42 / 0.71	50%	1.42 / 0.71	3.6 / 1.42
27	Surzyn, Sandecja	163	254	-	4 / 0	5 / 1	22 / 17	77%	-	0.71 / 0.35	50%	16 / 1.77	11%	7 / 1.06	16%	10 / 0.71	7%	2.1 / 0.35	17%	4.3 / 0.35	8%	4.6 / 0.71	15%	2.5 / 2.1	6 / 3.5
	ŚREDNIA	190	680	1.50 / 1.10	13 / 4.6	10 / 11	26 / 19	73%	0.80 / 0.40	3.6 / 1.80	50%	15 / 6	40%	5 / 2.3	46%	10 / 3.8	38%	2.9 / 1	34%	3.7 / 1.90	51%	2.7 / 1.30	48%	2.5 / 1	4.6 / 2.5



Prawi pomocnicy (1-21)

	InStat Index**	Minuty na boisku	Bramki / asysty	Strzały / celne	Faule / byt faulowany	Średnio przez 90 minut															
						Podania	Podanie kluczowe	Podania w pole karne	Pojedyunki	Pojedyunki w obronie	Pojedyunki w ataku	Pojedyunki w powietrzu	Dryblingi	Odbiory	Przejęcia piłki / na połowie przeciwnika	Przejęcia beznarzędziowej piłki / na połowie przeciwnika					
1 Radwanski, Bruk-Bet	225	1 279	3 / 2	41 / 14	19 / 31	41 / 31 74%	1.13 / 0.49	8 / 3.4 45%	18 / 8 42%	5 / 2.1 40%	13 / 5 43%	2.8 / 0.77 28%	4.7 / 2.7 58%	2.5 / 1.13 46%	3.4 / 1.83	6 / 3.5					
2 Michalik, Stal R	214	1 004	3 / 7	33 / 12	5 / 17	39 / 29 76%	1.61 / 0.99	5 / 2.2 43%	14 / 7 49%	3.1 / 1.70 54%	11 / 5 48%	2.3 / 1.34 58%	4.4 / 2.9 65%	1.70 / 1.08 63%	4.7 / 3	5 / 3.9					
3 Jose Ruiz, Lodz	211	1 338	9 / 2	33 / 17	29 / 38	34 / 27 77%	0.67 / 0.40	4.5 / 2.1 46%	15 / 7 47%	5 / 2.4 44%	10 / 4.8 48%	1.14 / 0.20 18%	5 / 3.8 70%	3.3 / 1.61 49%	2.2 / 1.08	5 / 2.2					
4 Bochnak, Chrobry Glog	207	1 508	8 / 3	29 / 12	5 / 12	24 / 19 78%	0.90 / 0.66	3 / 2.1 70%	11 / 3.7 35%	3.5 / 1.37 39%	7 / 2.3 33%	2.1 / 0.36 17%	3.2 / 1.55 48%	1.55 / 0.84 54%	1.91 / 1.07	3.7 / 1.85					
5 Bartosz, Puszcza	200	1 035	2 / 1	12 / 5	16 / 10	22 / 15 69%	0.17 / 0.09	8 / 5 66%	14 / 5 39%	4.5 / 2.1 46%	9 / 3.4 36%	4 / 1.48 37%	2.3 / 1.30 56%	1.83 / 0.87 48%	3.2 / 1.22	3 / 2					
6 Skora, Arka Gdynia	197	653	2 / 2	12 / 8	13 / 6	16 / 11 66%	1.52 / 0.83	4.3 / 1.93 45%	11 / 3.2 29%	3.3 / 1.24 38%	7 / 1.93 26%	1.65 / 0.96 58%	1.65 / 0.41 25%	1.79 / 0.55 31%	2.6 / 1.65	2.6 / 1.38					
7 Stepien, Arka Gdynia	195	690	1 / 1	10 / 5	11 / 0	31 / 24 78%	0.78 / 0.39	4.6 / 2.5 54%	17 / 7 39%	6 / 2.5 40%	11 / 4.3 38%	1.43 / 0.26 18%	6 / 2.6 47%	4 / 2.1 52%	2.7 / 1.30	6 / 4.2					
8 Marzec, Odra	195	1 162	4 / 0	28 / 9	17 / 18	32 / 25 78%	0.54 / 0.39	3 / 1.32 44%	12 / 4.4 38%	4.2 / 1.39 33%	7 / 3 41%	2.3 / 0.23 10%	3.3 / 2.2 67%	2.4 / 0.85 35%	2.9 / 0.93	4.7 / 1.94					
9 Antonik, Resovia	191	841	4 / 1	28 / 10	16 / 13	18 / 12 65%	1.07 / 0.43	2.4 / 0.75 32%	19 / 7 35%	6 / 2.6 46%	14 / 4.1 30%	3.5 / 1.18 33%	6 / 2.4 42%	3.2 / 1.82 57%	2.4 / 0.54	3.7 / 2					
10 Mikiniec, Odra	190	1 009	2 / 2	16 / 8	7 / 9	35 / 26 74%	0.98 / 0.45	8 / 4.2 55%	13 / 6 44%	4.1 / 2.4 59%	9 / 3.1 36%	4.6 / 1.43 31%	1.52 / 0.89 59%	1.69 / 1.16 68%	2.1 / 0.80	4.1 / 1.87					
11 Strozynski, Chojniczka	186	298	1 / 0	4 / 3	2 / 7	18 / 15 82%	-	0.91 / 0.60 67%	14 / 6 43%	8 / 3.6 46%	6 / 2.4 40%	1.51 / 0.60 40%	3 / 1.81 60%	4.2 / 2.4 57%	2.4 / 0.60	3.6 / 2.1					
12 Lapinski, Odra	183	326	2 / 0	8 / 3	4 / 1	21 / 15 73%	0.55 / 0.55	3 / 1.66 55%	15 / 4.4 30%	5 / 1.66 33%	10 / 2.8 28%	2.2 / 0.28 13%	3.9 / 1.66 43%	1.93 / 0.83 43%	0.28 / 0	2.8 / 0.55					
13 Pereira, Wisla Krakow	182	178	-	-	5 / 2	35 / 27 78%	1.01 / 1.01	9 / 6 61%	15 / 4 28%	4.6 / 1.01 22%	10 / 3 30%	4.6 / 1.01 22%	3 / 2 67%	1.52 / 0.51 33%	2.5 / 1.01	2 / 2					
14 Ktos, Stal R	181	619	1 / 0	9 / 3	11 / 18	25 / 19 79%	1.16 / 0.58	2.8 / 1.02 37%	15 / 6 38%	4.2 / 1.60 38%	11 / 4.1 38%	2.8 / 0.44 16%	4.2 / 2 48%	2.6 / 1.45 56%	2.3 / 1.16	4.1 / 3.5					
15 Talar, Wisla Krakow	181	438	0 / 1	4 / 1	3 / 3	36 / 26 72%	1.03 / 0.62	4.3 / 2.1 48%	15 / 6 40%	6 / 2.5 40%	9 / 3.5 40%	2.5 / 1.03 42%	4.1 / 1.85 45%	3.3 / 1.23 38%	2.9 / 0.62	7 / 4.5					
16 Ziolkowski, Zagłębie	181	552	-	2 / 1	10 / 17	28 / 20 73%	-	3.8 / 1.47 39%	14 / 8 52%	8 / 3.9 46%	6 / 3.6 61%	2.6 / 1.63 63%	2.3 / 1.63 71%	3.9 / 1.79 46%	4.2 / 0.33	4.6 / 2.1					
17 Tkacz, Gornik L	180	886	3 / 0	11 / 5	11 / 8	20 / 15 74%	0.41 / 0.41	2 / 0.71 35%	12 / 6 45%	6 / 2.7 47%	7 / 2.8 43%	3.6 / 1.63 46%	0.91 / 0.61 67%	3.3 / 1.73 53%	3.7 / 0.91	3.9 / 2					
18 Toporkiewicz, Sandecj	180	876	-	9 / 4	26 / 20	20 / 14 73%	1.03 / 0.51	2.1 / 1.03 50%	22 / 8 36%	9 / 3.3 37%	13 / 4.8 36%	4.6 / 1.44 31%	4.2 / 1.85 44%	4.4 / 1.54 35%	3.3 / 1.85	4.8 / 2.2					
19 Bryla, Zagłębie	180	845	1 / 0	16 / 5	17 / 8	32 / 21 66%	0.75 / 0.32	5 / 2.1 40%	14 / 6 45%	8 / 3.5 44%	6 / 2.6 46%	3.2 / 1.07 33%	2.4 / 1.17 48%	4.7 / 2.6 55%	3.9 / 2.1	6 / 3.5					
20 Pierzak, Gornik L	173	467	0 / 2	5 / 2	10 / 5	27 / 20 75%	0.58 / 0.39	2.7 / 0.39 14%	11 / 4 38%	6 / 2.5 42%	4.6 / 1.54 33%	3.7 / 1.73 47%	0.77 / 0.39 50%	3.1 / 0.96 31%	4.8 / 2.3	3.7 / 2.5					
21 Klups, Zagłębie	172	228	-	5 / 1	6 / 5	23 / 19 81%	-	1.18 / 0 0%	16 / 7 44%	9 / 4.3 48%	7 / 2.8 39%	1.97 / 0.79 40%	3.6 / 1.97 56%	4.7 / 2.4 50%	3.9 / 1.18	7 / 3.6					
ŚREDNIA	191	773	2.2 / 1.10	15 / 6	12 / 12	27 / 20 74%	0.80 / 0.50	4.2 / 2 48%	15 / 6 40%	6 / 2.4 40%	9 / 3.4 38%	2.8 / 0.90 32%	3.3 / 1.80 55%	2.9 / 1.40 48%	3 / 1.20	4.5 / 2.5					





## Środkowi ofensywni pomocnicy (42-45)

		InStat Index**	Minuty na boisku	Bramki / asysty	Strzały / celne	Faule / był faulowany	Średnio przez 90 minut													
							Podania	Podanie kluczowe	Podania w pole karne	Pojedyunki	Pojedyunki w obronie	Pojedyunki w ataku	Pojedyunki w powietrzu	Dryblingi	Odbiory	Przejęcia piłki / na połowie przeciwnika	Przejęcia beznarzędziowej piłki / na połowie przeciwnika			
42	Nocon, SKRA	179	572	-	9 / 1	8 / 6	28 / 21 74%	0.47 / 0.16	4.2 / 3 70%	12 / 4.4 38%	3.9 / 2.4 60%	8 / 2 27%	2.8 / 0.94 33%	1.89 / 0.63 33%	1.89 / 1.42 75%	3.6 / 1.57	4.2 / 2.7			
43	Klec, Odra	179	333	2 / 1	8 / 3	4 / 3	31 / 26 84%	0.27 / 0	3.5 / 2.2 62%	11 / 3.2 30%	4.6 / 0.81 18%	6 / 2.4 39%	2.4 / 0.81 33%	0.81 / 0.54 67%	1.62 / 0.54 33%	1.89 / 0.54	4.6 / 3.2			
44	Janicki, Chojniczanka	173	298	1 / 1	3 / 2	4 / 1	48 / 37 77%	0.91 / 0.30	7 / 2.7 38%	17 / 6 35%	6 / 1.81 29%	10 / 3.9 38%	2.7 / 0.91 33%	3.3 / 1.21 36%	2.7 / 0.91 33%	4.2 / 1.21	5 / 2.7			
45	Maslanka, Sandecja	170	223	-	1 / 0	5 / 4	20 / 16 80%	0.40 / 0	0.40 / 0 0%	16 / 4.4 28%	8 / 2.4 29%	8 / 2 26%	2.8 / 0 0%	1.21 / 0.40 33%	3.6 / 1.21 33%	4.4 / 1.21	6 / 1.61			
ŚREDNIA		194	837	1.70 / 1.10	17 / 6	11 / 14	32 / 24 75%	0.70 / 0.30	3.9 / 1.90 49%	15 / 6 40%	5 / 2.3 46%	10 / 4.1 41%	3 / 1.10 37%	3.1 / 1.90 61%	2.7 / 1.20 44%	2.5 / 1	4.7 / 2.7			

## Napastnicy (1-42)

	InStat Index**	Minuty na boisku	Bramki / asysty	Strzały / celne	Faule / byt faulowany	Średnio przez 90 minut														Przejęcia piłki / na połowie przeciwnika	Przejęcia bezpiłkowej / na połowie przeciwnika			
						Podania	Podanie kluczowe	Podania w pole karne	Pojedyunki	Pojedyunki w obronie	Pojedyunki w ataku	Pojedyunki w powietrzu	Dryblingi	Odbiory										
1 Czubak, Arka Gdynia	212	1 583	10 / 2	43 / 26	25 / 18	17 / 11	67%	1.14 / 0.45	1.02 / 0.40	39%	20 / 8	38%	2.5 / 0.74	30%	18 / 7	39%	11 / 4.4	42%	1.42 / 0.97	68%	0.68 / 0.45	67%	1.93 / 0.51	1.93 / 0.51
2 Szczepan, Ruch Chorzó	207	1 627	5 / 3	56 / 21	43 / 39	21 / 15	73%	0.83 / 0.50	1.66 / 0.83	50%	28 / 10	35%	4.8 / 1.33	28%	24 / 9	36%	9 / 3.3	36%	4.4 / 2	47%	1.60 / 0.44	28%	1.38 / 0.94	2.8 / 2.3
3 Bilinski, Podbeskidzi	207	1 563	12 / 1	51 / 27	18 / 20	18 / 14	75%	0.81 / 0.46	0.92 / 0.40	44%	18 / 6	33%	3.2 / 0.98	30%	15 / 4.9	34%	6 / 1.61	25%	1.90 / 1.15	61%	1.50 / 0.58	38%	1.32 / 0.63	1.79 / 1.04
4 Mikolajczak, Chojnicz	202	935	6 / 2	24 / 13	14 / 38	35 / 28	80%	0.87 / 0.58	1.73 / 1.06	61%	22 / 10	47%	4.2 / 1.64	39%	18 / 9	48%	7 / 3	44%	5 / 3	56%	1.93 / 0.67	35%	1.93 / 0.96	4.4 / 2.7
5 Gaska, Gornik L	202	1 363	4 / 2	42 / 19	6 / 21	33 / 25	76%	0.79 / 0.46	5 / 3	54%	12 / 4.5	37%	4.3 / 1.91	45%	8 / 2.6	33%	3.2 / 0.66	20%	2.4 / 1.32	56%	2.4 / 1.25	51%	1.98 / 1.12	3.8 / 2.5
6 Steblecki, Chrobry Gl	202	1 214	6 / 2	29 / 14	11 / 18	36 / 27	75%	0.82 / 0.22	2.8 / 1.04	37%	17 / 8	49%	5 / 2.3	46%	12 / 6	50%	4.2 / 1.63	39%	5 / 3.8	73%	3.1 / 1.63	52%	2.6 / 1.04	4.9 / 2.7
7 Rodado Jareno, Wisla	198	1 022	2 / 1	32 / 15	16 / 10	20 / 16	78%	0.70 / 0.35	1.06 / 0.70	67%	19 / 6	31%	3.9 / 0.97	25%	15 / 5	33%	6 / 1.59	25%	2.2 / 1.32	60%	0.88 / 0.44	50%	2.6 / 1.67	3.3 / 2.6
8 Wolsztynski, Chrobry	198	1 307	4 / 4	40 / 16	22 / 23	24 / 16	67%	1.17 / 0.62	3.5 / 1.65	47%	21 / 7	34%	4.5 / 1.17	26%	17 / 6	37%	8 / 2.5	31%	3.4 / 1.72	51%	1.93 / 0.55	29%	1.51 / 0.96	2.6 / 1.65
9 Zyro, Wisla Krakow	197	1 032	3 / 2	26 / 9	11 / 14	20 / 15	73%	0.87 / 0.26	1.74 / 0.61	35%	15 / 7	46%	3.7 / 1.48	40%	11 / 5	48%	6 / 2.8	45%	2.1 / 1.66	79%	1.66 / 0.78	47%	2.2 / 0.70	2.7 / 2
10 Arak, Katowice	196	1 183	5 / 1	35 / 19	32 / 34	15 / 10	69%	0.23 / 0.08	1.29 / 0.84	65%	19 / 8	44%	4.1 / 1.83	44%	15 / 6	43%	7 / 2.8	42%	1.67 / 1.07	64%	2.1 / 0.99	48%	3 / 0.99	2.3 / 1.52
11 Plaskowski, Ruch Chor	194	718	4 / 2	21 / 8	6 / 11	20 / 14	69%	0.50 / 0.25	1.75 / 1.25	71%	18 / 6	36%	4.1 / 1.88	47%	14 / 4.5	33%	8 / 2.9	35%	1 / 0.50	50%	1.25 / 0.75	60%	3.6 / 1.50	3.3 / 2.1
12 Poznar, Bruk-Bet	192	1 399	7 / 2	31 / 13	42 / 38	18 / 13	71%	0.58 / 0.26	0.90 / 0.39	43%	19 / 7	35%	3.3 / 0.77	23%	16 / 6	38%	10 / 3.3	34%	1.03 / 0.32	31%	1.22 / 0.32	26%	1.35 / 0.84	3.2 / 2.2
13 Grzeszczyk, Gornik L	192	1 177	2 / 3	34 / 12	18 / 18	31 / 22	73%	0.99 / 0.46	7 / 3.1	46%	11 / 4.4	41%	3.4 / 1.22	36%	7 / 3.2	44%	2.1 / 0.61	30%	1.68 / 0.92	55%	1.84 / 0.76	42%	1.22 / 0.76	4.1 / 2.8
14 Rumin, Tychy	188	1 216	4 / 3	27 / 12	25 / 23	14 / 11	75%	0.37 / 0.30	0.67 / 0.22	33%	21 / 7	33%	5 / 1.41	27%	16 / 6	35%	9 / 2.8	33%	2.1 / 0.96	45%	1.85 / 0.81	44%	1.33 / 0.52	2.2 / 1.26
15 Soból, Gornik L	187	208	2 / 0	9 / 4	0 / 5	18 / 14	76%	0.87 / 0.43	1.30 / 0.43	33%	18 / 8	43%	5 / 2.6	50%	13 / 5	40%	8 / 4.3	56%	0.43 / 0	0%	1.30 / 0.43	33%	1.30 / 0.87	3.9 / 2.2
16 Aleman Alegria, Arka	187	717	0 / 1	14 / 3	9 / 6	36 / 30	85%	1.63 / 0.75	4.3 / 2.8	65%	13 / 7	50%	4.6 / 1.76	38%	9 / 4.9	56%	1.88 / 0.63	33%	3 / 2.4	79%	1.63 / 0.63	38%	1.38 / 0.63	4 / 1.88
17 Garcia Marcate, Resov	187	242	1 / 0	6 / 1	5 / 12	36 / 28	77%	0.74 / 0	10 / 3.7	37%	14 / 6	46%	3.3 / 1.12	33%	10 / 5	50%	1.12 / 0.37	33%	3.7 / 3	80%	1.86 / 1.12	60%	1.49 / 0.74	3 / 0.74
18 Machaj, Chrobry Glogo	184	764	4 / 2	20 / 9	6 / 7	43 / 30	71%	1.06 / 0.71	9 / 3.8	42%	9 / 2.7	30%	4.4 / 1.06	24%	4.6 / 1.65	36%	2.1 / 0.35	17%	1.41 / 1.06	75%	2.1 / 0.71	33%	2.7 / 1.41	5 / 3.4
19 Klisiewicz, Puszcza	184	1 199	5 / 0	24 / 10	31 / 26	15 / 10	65%	0.08 / 0.08	1.28 / 0.30	24%	26 / 9	34%	5 / 1.65	31%	21 / 7	35%	14 / 4.4	33%	1.13 / 0.45	40%	1.95 / 0.83	42%	2.2 / 0.60	2.3 / 1.73
20 Tuszynski, Chojnicz	183	1 057	3 / 1	14 / 7	11 / 30	27 / 21	75%	0.77 / 0.43	1.53 / 0.60	39%	25 / 8	33%	3.7 / 1.36	36%	22 / 7	33%	11 / 4.5	41%	2.3 / 0.77	33%	0.77 / 0.26	33%	0.94 / 0.51	2.6 / 1.79
21 Malecki, Stal R	182	1 215	0 / 1	39 / 8	12 / 9	28 / 17	61%	1.04 / 0.67	9 / 4.4	49%	10 / 3.8	36%	2.4 / 1.04	44%	8 / 2.7	34%	2.2 / 0.67	30%	1.93 / 1.11	58%	1.63 / 0.67	41%	1.04 / 0.52	3.5 / 2.8
22 Fabry, Zaglebie	179	557	4 / 0	0.65 / 0	14 / 7	17 / 11	63%	-	0.65 / 0	0%	17 / 7	38%	2.3 / 0.97	43%	15 / 6	37%	9 / 3.7	40%	0.48 / 0.48	100%	0.65 / 0.16	25%	1.45 / 0.16	1.45 / 0.97
23 Jozwiak, Chrobry Glog	179	183	1 / 0	8 / 4	7 / 3	20 / 13	66%	-	0.98 / 0.98	100%	15 / 5	35%	8 / 3	35%	7 / 2.5	36%	6 / 2.5	38%	0.98 / 0	0%	3.9 / 0.98	25%	1.48 / 0.98	3.9 / 2.5
24 Sobczak, Zaglebie	178	1 151	6 / 0	30 / 12	17 / 22	10 / 8	80%	0.08 / 0	0.31 / 0.16	50%	17 / 5	31%	2.7 / 0.63	24%	15 / 4.8	33%	4.5 / 1.17	26%	2.3 / 1.33	59%	0.86 / 0.31	36%	0.31 / 0.16	1.17 / 0.63
25 Wrobel, Sandecja	178	897	2 / 1	14 / 6	16 / 23	19 / 12	62%	0.60 / 0.30	1.20 / 0.60	50%	19 / 7	40%	3.7 / 0.80	22%	15 / 7	44%	9 / 3.5	40%	1.61 / 0.90	56%	1.71 / 0.40	24%	3.2 / 1.51	1.71 / 1.61
26 Janczukowicz, Lodz	178	727	3 / 0	9 / 6	15 / 13	19 / 15	75%	0.37 / 0	0.50 / 0.37	75%	19 / 6	34%	5 / 2.1	39%	14 / 4.3	32%	5 / 1.49	29%	3.1 / 1.61	52%	1.73 / 0.87	50%	1.86 / 0.62	3 / 1.61
27 Piatek, Stal R	176	463	1 / 0	4 / 3	4 / 11	30 / 25	84%	0.39 / 0	1.36 / 0.97	71%	14 / 6	44%	4.5 / 2.1	48%	10 / 4.1	42%	2.5 / 0.39	15%	3.9 / 2.7	70%	2.3 / 1.36	58%	2.3 / 0.97	3.5 / 2.3
28 Czaplinski, Odra	174	1 275	1 / 1	9 / 2	39 / 28	25 / 17	70%	0.64 / 0.21	0.85 / 0.42	50%	27 / 14	51%	7 / 4.1	56%	20 / 10	50%	14 / 7	51%	2.2 / 1.41	65%	3.1 / 1.98	64%	3 / 1.62	2.8 / 1.69
29 Sadlocha, Stal R	174	303	1 / 0	13 / 6	9 / 4	21 / 16	75%	0.59 / 0.59	1.78 / 0.59	33%	16 / 6	38%	6 / 2.1	37%	11 / 4.2	39%	3 / 0.59	20%	2.4 / 1.19	50%	3 / 1.19	40%	2.4 / 1.78	5 / 4.2
30 Roginic, Katowice	174	772	2 / 1	15 / 4	19 / 15	12 / 8	73%	0.58 / 0.35	0.70 / 0.58	83%	19 / 7	37%	4 / 1.52	38%	15 / 6	37%	7 / 2.2	31%	2.2 / 1.05	47%	1.28 / 0.58	45%	1.05 / 0.70	1.75 / 1.05
31 Kozlowski, SKRA	173	1 204	3 / 1	19 / 6	19 / 30	13 / 9	64%	0.45 / 0.30	1.05 / 0.15	14%	23 / 9	38%	3 / 0.90	30%	20 / 8	40%	9 / 3.1	34%	1.94 / 0.90	46%	0.60 / 0.15	25%	2.3 / 0.22	1.64 / 0.75
32 Kuzimski, Arka Gdynia	172	350	1 / 0	5 / 3	2 / 7	17 / 13	72%	-	1.54 / 0.77	50%	15 / 5	35%	3.6 / 2.1	57%	12 / 3.3	28%	6 / 2.8	46%	1.80 / 0.26	14%	1.03 / 0.51	50%	1.80 / 0.26	2.8 / 1.29
33 Mas, Sandecja	170	692	2 / 1	18 / 7	9 / 17	12 / 7	63%	0.39 / 0	1.82 / 0.52	29%	24 / 8	34%	3 / 0.26	9%	21 / 8	38%	12 / 4.4	37%	1.30 / 0.52	40%	1.04 / 0	0%	1.43 / 0.39	1.82 / 1.17
34 Gorski, Resovia	168	1 090	1 / 0	22 / 11	21 / 26	15 / 11	75%	0.08 / 0	0.58 / 0.25	43%	17 / 5	29%	3.4 / 1.16	34%	14 / 3.8	28%	8 / 1.65	22%	0.66 / 0.58	88%	1.24 / 0.50	40%	0.74 / 0.25	2.6 / 1.82
35 Skrzypczak, Chojnicza	168	1 041	4 / 1	18 / 7	12 / 9	17 / 12	71%	0.26 / 0.26	1.30 / 0.43	33%	14 / 4.2	30%	2.9 / 0.95	33%	11 / 3.3	30%	4.8 / 1.38	29%	1.90 / 0.61	32%	0.78 / 0.26	33%	0.69 / 0.43	2.9 / 2.2
36 Balongo Lissondja Vha	168	1 028	-	23 / 9	20 / 15	15 / 11	75%	0.35 / 0.18	0.70 / 0.35	50%	21 / 6	29%	3.7 / 0.96	26%	18 / 5	30%	9 / 2.4	25%	2 / 1.23	61%	0.88 / 0.26	30%	1.66 / 0.70	1.66 / 1.05
37 Guzdek, Odra	167	429	2 / 1	7 / 4	7 / 6	12 / 9	79%	0.21 / 0.21	0.63 / 0.42	67%	18 / 4.6	25%	3.1 / 0.63	20%	15 / 4	26%	8 / 1.26	15%	1.89 / 1.05	56%	0.84 / 0.21	25%	2.3 / 1.05	2.3 / 1.47
38 Wolsztynski, Chojnicz	166	452	-	10 / 1	10 / 11	37 / 26	71%	0.40 / 0	2.8 / 1	36%	19 / 8	43%	6 / 3.2	52%	13 / 5	39%	5 / 2.4	46%	3.8 / 1.39	37%	2.8 / 1.79	64%	4.2 / 1.59	3.8 / 1.59
39 Sangowski, SKRA	165	534	-	8 / 1	8 / 4	19 / 12	63%	0.84 / 0.34	0.51 / 0.17	33%	20 / 6	28%	4.2 / 0.51	12%	16 / 5	33%	8 / 1.85	22%	3.9 / 1.69	43%	1.69 / 0	0%	2.4 / 1.18	3.7 / 1.85
40 Spiewak, Bruk-Bet	164	520	-	5 / 3	10 / 9	15 / 11	72%	0.35 / 0.35	1.38 / 0.87	63%	18 / 6	33%	2.4 / 0.17	7%	15 / 6	38%	4.7 / 1.38	30%	3.5 / 1.73	50%	0.69 / 0	0%	1.38 / 0.52	4 / 2.4
41 Podlinski, Gornik L	163	763	0 / 1	11 / 5	16 / 25	15 / 10	66%	0.24 / 0.12	0.83 / 0.47	57%	25 / 11	43%	4.6 / 1.77	38%	21 / 9	44%	13 / 6	47%	1.06 / 0.83	78%	1.53 / 0.47	31%	1.30 / 0.12	2 / 1.42
42 Wojciechowski, Resovi	162	633	0 / 1	6 / 1	10 / 10	30 / 22	73%	0.85 / 0.43	6 / 2.7	49%	17 / 6	36%	1.28 / 0.43	33%	16 / 6	36%	8 / 2.1	25%	2.4 / 1.28	53%	0.43 / 0.14	33%	1.42 / 0.57	1.85 / 1.42

## Napastnicy (43-46)

		InStat Index**	Minuty na boisku	Bramki / asysty	Strzały / celne	Faule / był faulowany	Średnio przez 90 minut														Przejęcia piłki / na połowie przeciwnika	Przejęcia beznarzędziowej piłki / na połowie przeciwnika			
							Podania	Podanie kluczowe	Podania w pole karne	Pojedyunki	Pojedyunki w obronie	Pojedyunki w ataku	Pojedyunki w powietrzu	Dryblingi	Odbiory										
43	Malec, Tychy	159	192	-	3 / 1	4 / 4	14 / 9	67%	-	0.94 / 0	0%	18 / 8	46%	2.3 / 1.88	80%	16 / 7	41%	9 / 6	63%	1.88 / 0.47	25%	1.41 / 0.94	67%	1.88 / 0	6 / 3.3
44	Karpinski, Resovia	156	242	0 / 1	1 / 1	1 / 3	8 / 7	82%	-	0.37 / 0	0%	13 / 3.3	25%	2.2 / 1.12	50%	11 / 2.2	20%	8 / 1.12	14%	0.74 / 0.37	50%	0.74 / 0.74	100%	0.37 / 0	0.74 / 0.37
45	Gabrych, Sandecja	155	550	-	11 / 3	19 / 13	10 / 7	73%	-	0.49 / 0.49	100%	21 / 8	36%	4.4 / 1.80	41%	16 / 6	35%	7 / 1.96	30%	2.6 / 1.47	56%	1.96 / 0.98	50%	1.31 / 0.98	2.8 / 2.3
46	Ropski, SKRA	154	234	-	1 / 0	4 / 2	17 / 11	62%	-	0.77 / 0.38	50%	21 / 10	47%	3.8 / 1.54	40%	17 / 8	49%	12 / 6	48%	0.77 / 0.38	50%	0.77 / 0.38	50%	2.3 / 1.15	1.15 / 0.38
ŚREDNIA		180	848	2.7 / 1	20 / 8	15 / 16	21 / 15	71%	0.50 / 0.30	2.1 / 1	48%	18 / 7	39%	4 / 1.50	38%	14 / 5	36%	7 / 2.5	36%	2.2 / 1.20	55%	1.60 / 0.70	44%	1.80 / 0.80	2.9 / 1.80

**Atak**

Posiadanie piłki przez jedną drużynę z przejściem na połowę przeciwnika.

**Kontratak**

Atak z otwartej gry, który rozpoczyna się od zdobycia piłki w defensywie, a następnie szybkie przejście do ofensywy, podczas gdy poprzednia drużyna atakująca jest złapana w ofensywie; długość posiadania podczas ataku nie może przekraczać 8 sekund przed przejściem lub zakończeniem posiadania; alternatywnie długość posiadania może wahać się od 8 do 30 sekund, ale prędkość ataku nie może być mniejsza niż 2,6 m/s. Kontratak nie może rozpocząć się podaniem bramkarza, który kontrolował piłkę dłużej niż 4 sekundy przed akcją.

**Atak pozycyjny**

Wszystkie ataki z otwartej gry, które nie są kontratakami.

**Atak po rzucie wolnym lub wyrzucie z autu**

Atak po rozegraniu rzutu rożnego, rzutu wolnego lub wyrzutu z autu, przy którym pierwszym lub drugim zagranieniem jest strzał na bramkę lub dośrodkowanie w pole karne.

**Atak po rzucie rożnym**

Akcje drużyny po rozegraniu rzutu rożnego aż do straty piłki lub oddalenia piłki przez drużynę przeciwnika do strefy centralnej.

**Prędkość ruchu do bramki.**

Każde posiadanie piłki ma punkt początkowy i końcowy. Obliczana jest odległość od początkowego punktu (x) do centrum bramki i odległość od centrum bramki do końcowego punktu (y). Prędkość ruchu piłki do bramki oblicza się z różnicy między punktami, podzielonej na czas posiadania piłki (x-y/czas), mierzone w m/s.

**Prędkość ruchu piłki**

Podczas każdego posiadania piłki przez drużynę mierzona jest odległość jaką przemierza piłka (w metrach). Prędkość ruchu piłki to suma wszystkich odległości, które pokonała piłka, podzielone na czas posiadania piłki. Mierzone w m/s.

**Strzał**

Skierowanie piłki do bramki przeciwnika mające na celu strzelenie bramki. Rejestrowane są strzały celne (w światło bramki), niecelne (w tym strzały w słupek i w poprzeczkę), a także strzały zablokowane przez przeciwnika.

**Podanie kluczowe**

Podanie do partnera, który jest w sytuacji bramkowej (1 na 1, pusta bramka itd.); podanie do zawodnika, które stwarza realną szansę na zdobycie bramki; podanie które 'odcina' linię obrony w fazie ataku.

**Przejęcie**

Przejęcie piłki bez walki po pojedynku, nieudanej kontroli piłki lub niedokładnym podaniu.

**Przechwyt**

Przejęcie piłki po dokładnym podaniu lub strzale przeciwnika. W odróżnieniu od przejęcia - przechwyt jest aktywnym działaniem przerywającym atak przeciwnika. Zwykle po strzale w światło bramki lub po dokładnym podaniu.

**Pojedynki**

Wszystkie rodzaje pojedynków na boisku. To sumaryczny wskaźnik, zawierający walkę o niekontrolowaną przez nikogo piłkę, pojedynki w powietrzu, dryblingi, odbiory oraz straty, spowodowane odbiorami przeciwnika.

**Pojedynek w powietrzu**

Walka o piłkę, która znajduje się powyżej poziomu ramion.

**Dryblowanie**

Aktywna akcja piłkarza, posiadającego piłkę próba ominięcia przeciwnika z pomocą dryblingu. Przy udanym dryblingu zawodnikowi drużyny przeciwnej rejestruje się nieudane odebranie piłki i na odwrót.

**Odbiór**

Aktywne działanie zawodnika, usiłującego odebrać piłkę zawodnikowi ją posiadającemu (przeciwnikowi w tej sytuacji zostaje zaliczona strata); przeciwdziałanie dryblowaniu przeciwnika również uznaje się za odbiór.

**Wybicie piłki**

Celowe bezadresowe postanie piłki, często poza obszar boiska.

**Drybling**

Świadomy ruch zawodnika z piłką (przynajmniej trzy kontakty z piłką)

**Nieudane przyjęcie piłki**

Strata piłki bez starcia z przeciwnikiem, w wyniku nieudanej akcji.

**Gra bramkarza na przedpolu**

Przejęcie przez bramkarza podania przeciwnika lub walka z przeciwnikiem o piłkę.

**Odzyskane piłki**

Akcja piłkarza (przejęcie, przechwyt, wygrany pojedynek), która powoduje stratę piłki przez przeciwnika z dalszą możliwością prowadzenia szybkiego kontrataku.

**Strata piłki**

Akcja zawodnika (niedokładne podanie, przegrany pojedynek, itd.), która powoduje stratę piłki przez jego drużynę. Jeśli posiadanie piłki zakończy się faulem przeciwnika lub strzałem w światło bramki, to strata nie rejestruje się.

**Tempo akcji w ataku**

Liczba akcji konstruktywnych na minutę posiadania piłki.

**Tempo dokładnych podań**

Liczba dokładnych podań na minutę posiadania piłki

**Indeks intensywności pojedynków**

liczba pojedynków i przechwytów drużyny broniącej - na minutę posiadania piłki przez przeciwnika

**Wszystkie akcje**

Suma wszystkich rodzajów podań (z dośrodkowaniami, podaniami ze stałych fragmentów), pojedynków, przechwytów, przejętych wolnych piłek, dryblingów, ztych kontroli piłki i strzałów (w tym goli), strzałów obronionych i goli straconych